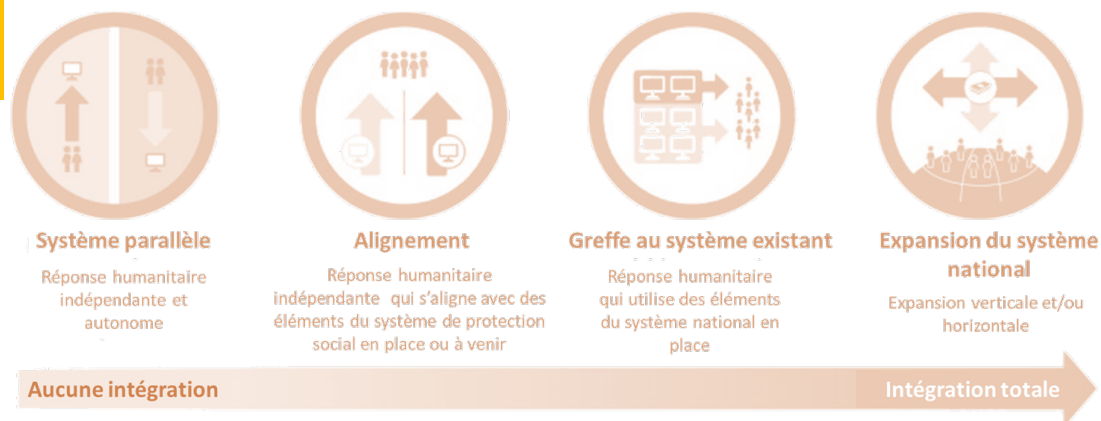


# Objectifs

- Identifier les points de connexion les plus efficaces pour la convergence ;
- Identifier les principaux catalyseurs et obstacles à la convergence ; et
- Fournir des réflexions stratégiques, politiques et opérationnelles sur le potentiel et la valeur ajoutée de la convergence.

# Cadre d'analyse

## Continuum d'options d'association



Source : Seyfert et. al (2019)

Traduction proposée par le CALP pour ce webinaire

Analyse de 16 éléments différents dans chaque programme, regroupés en quatre niveaux :

1. politique nationale;
2. Objectifs du programme
3. Conception du programme
4. et mise en œuvre du programme

Au lieu de définir les liens entre l'humanitaire et la protection sociale comme un « l'un ou l'autre », le cadre « décompose la variété des moyens et des options que les acteurs peuvent envisager.

	Système parallèle	Alignement	Greffe au système existant	Expansion du système national
<b>Cadre juridique et politique</b>				
<b>Financement</b>				
<b>Gouvernance</b>				
<b>Coordination</b>				
<b>Objectifs du programme</b>				
<b>Évaluation de la pauvreté et de la vulnérabilité.</b>				
<b>Analyse des prix et du marché</b>				
<b>Conception du ciblage, l'éligibilité et les critères de qualification</b>				
<b>Valeur de transfert, fréquence et modalité</b>				
<b>Conditionnalité</b>				
<b>SIG du bénéficiaire</b>				
<b>Sensibilisation et communication.</b>				
<b>Enregistrement et inscription</b>				
<b>Paieement &amp; distribution</b>				
<b>Redevabilité (AAP)</b>				
<b>Suivi &amp; Evaluation</b>				

# 6 études de cas

- > Analyse axée sur les composantes de transfert monétaire en espèces des programmes étudiés
- > Les programmes sélectionnés à des fins de comparaison devaient soutenir au moins 5 000 ménages et fournir une assistance en espèces pendant au moins trois mois

## Burkina Faso

**Focus:** réponse à la sécheresse saisonnière et aux déplacés internes

**Programmes :**

- PFS- Financé par la BM
- PFS (financée par la KfW)
- PFS (financé par l'AFD)
- UNICEF
- FAO
- PROGRES (Consortium d'ONG)
- PAM
- Croix-Rouge
- Oxfam

## Tchad

**Focus:** Soutien aux réfugiés

**Programmes :**

- PARCA
- Soutien du PAM aux réfugiés
- DIZA Sud et DIZA Est (Développement Inclusif des Zones d'Accueil)

## Mali

**Focus:** réponse à la sécheresse saisonnière

**Programmes :**

- Expansion horizontale de Jigisemejiri
- PRESA (Programme de Renforcement du Dispositif National de Sécurité Alimentaire)
- Intervention d'urgence du PAM
- PDU financé par l'UE mis en œuvre par le consortium

## Mauritanie

**Focus:** réponse à la sécheresse saisonnière

**Programmes :**

- Programme Tekavoul
- Programme de réponse aux chocs d'Elmaouna
- PAM, Oxfam, ACF

## Niger

**Focus:** Réponse à la COVID-19

**Programmes :**


- Réponse financée par la Banque Mondiale
- Intervention financée par le PAM et le BMZ-UNICEF

## Sénégal

**Focus:** réponse à la sécheresse saisonnière

**Programmes :**

- Projet pilote antichoc financé par la Banque Mondiale pour la période de soudure
- ARC replica du Start Network (réponse 2020)
- Réponse du PAM pendant la période de soudure 2021



## Systemes de Protection Sociale naissants – certains plus matures que d'autres – qui est un facteur contextuel important

- Depuis 2014, les six pays du Sahel ont mis en place les bases des systemes nationaux de la PS adaptative avec le soutien du SASPP.
  - Malgré les réalisations et l'amélioration de la couverture, les systemes nationaux dans la plupart des pays ne sont toujours pas en mesure de couvrir tous les plus pauvres grâce à des filets de sécurité sociales réguliers, et encore moins de les soutenir à grande échelle pendant la période de soudure
  - La coordination avec les partenaires humanitaires est essentielle pour étendre la couverture au Sahel
-



## Pourquoi viser la convergence?

Elle n'est pas un objectif en soi et n'aboutit pas toujours à de meilleurs résultats

Mais il y a de bonnes raisons dans la région de viser ce but

- Raisons stratégiques : besoins récurrents / cycliques ; important pour renforcer la résilience
  - Situation des ressources : devrait obliger les partenaires à travailler plus efficacement ensemble
  - La coordination avec les partenaires humanitaires est essentielle pour étendre la couverture au Sahel
-



# Le « panorama de l'alignement » dans la région

**TABLE 9.**  
The state of convergence across the region

	Parallel system	Alignment	Piggy-backing	National system
Legal and policy framework	MAURITANIA SENEGAL	MAURITANIA (E) MALI	SENEGAL	BURKINA FASO CHAD NIGER
Financing	BURKINA FASO MAURITANIA NIGER SENEGAL CHAD	SENEGAL	MALI	
Governance	MALI MAURITANIA NIGER SENEGAL CHAD	BURKINA FASO	BURKINA FASO	SENEGAL
Coordination	MAURITANIA (T) SENEGAL MALI	MAURITANIA (E) SENEGAL CHAD	SENEGAL BURKINA FASO	NIGER
Program objectives	MALI	MAURITANIA (T) MALI CHAD	MAURITANIA (E) BURKINA FASO	CHAD BURKINA FASO SENEGAL NIGER
Poverty/vulnerability assessment	MAURITANIA (T) MALI CHAD	CHAD BURKINA FASO MALI NIGER	MAURITANIA (E) BURKINA FASO	BURKINA FASO SENEGAL
Price and market analysis	SENEGAL MALI MAURITANIA	BURKINA FASO SENEGAL	CHAD	NIGER
Targeting design, eligibility, and qualifying criteria	MAURITANIA (T) BURKINA FASO CHAD	SENEGAL NIGER BURKINA FASO	SENEGAL MALI MAURITANIA (E) BURKINA FASO	MAURITANIA (E) BURKINA FASO
Transfer value, frequency, and modality	MAURITANIA (T) BURKINA FASO CHAD SENEGAL	BURKINA FASO NIGER	MALI CHAD	MAURITANIA (E) BURKINA FASO
Conditionality	MAURITANIA (T) CHAD SENEGAL	CHAD		MALI MAURITANIA (E) BURKINA FASO
Beneficiary MIS	BURKINA FASO MAURITANIA NIGER SENEGAL MALI CHAD		SENEGAL NIGER	
Outreach and communication	BURKINA FASO NIGER MALI CHAD	MAURITANIA (T) SENEGAL	MAURITANIA (E) SENEGAL	
Registration and enrollment	MAURITANIA (T) BURKINA FASO MALI CHAD NIGER	BURKINA FASO	MAURITANIA (E) BURKINA FASO SENEGAL	NIGER
Payment and delivery	BURKINA FASO MAURITANIA NIGER SENEGAL MALI CHAD			
AAP	BURKINA FASO MAURITANIA (T) NIGER SENEGAL MALI CHAD	MAURITANIA (E) BURKINA FASO SENEGAL	NIGER	SENEGAL
M&E	BURKINA FASO MAURITANIA NIGER SENEGAL MALI CHAD			SENEGAL

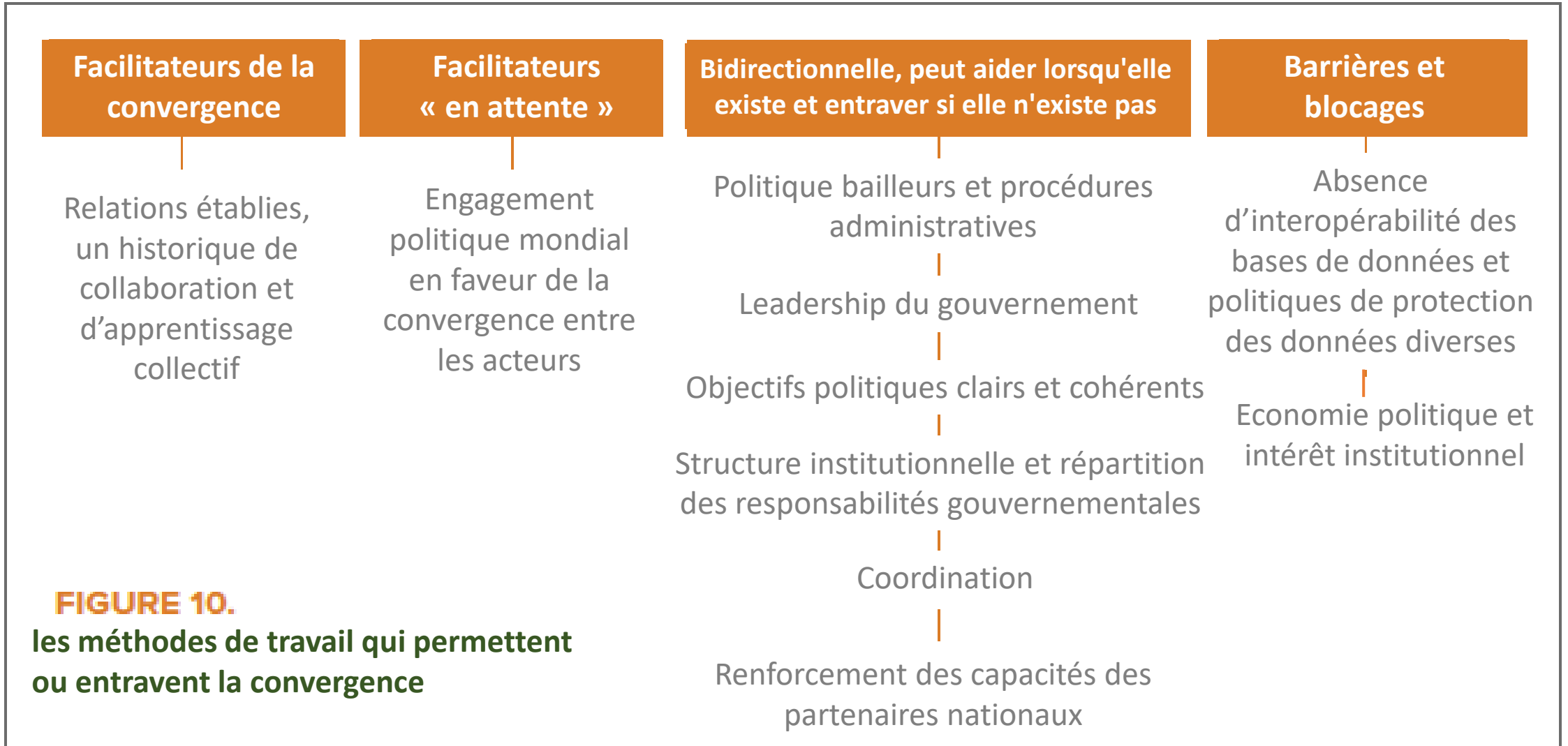


# Une convergence en demi-teinte?

- Dans l'ensemble, il n'y a pas encore de forte convergence dans la région, malgré les opportunités et possibilités qui s'offrent à elle
  - La convergence n'est pas unidirectionnelle, elle peut être inversée
  - Certains éléments clés de la convergence peu controversés ne sont pas encore pleinement exploités
  - Les outils communs peuvent être un moyen de réaliser des gains d'efficacité, mais l'investissement dans leur mise en place est souvent un effort de long terme – il y a souvent des opinions différentes sur l'analyse de rentabilisation de cet investissement
-

# Méthodes de travail :

## Une gamme de facteurs habilitants et bloquants co-existent



**FIGURE 10.**  
les méthodes de travail qui permettent ou entravent la convergence



Certaines méthodes de travail sont bidirectionnelles :  
aider lorsqu'elles existent, entraver lorsqu'elles ne sont pas là

## Politique et procédures des bailleurs

- > La façon dont les bailleurs utilisent leur influence sur la conception et la mise en œuvre des programmes joue un rôle majeur pour la convergence
- > Les bailleurs ne tirent pas toujours parti de leur potentiel pour encourager la convergence.
- > Les priorités et la propension au risque des bailleurs peuvent être un frein à la convergence

## Certaines méthodes de travail sont bidirectionnelles (continuation)



### Leadership gouvernemental

- Un leadership gouvernemental stable est important pour fixer des objectifs politiques clairs et contribue à avoir un système plus fort vers lequel les partenaires peuvent converger.

*Le Sénégal et la Mauritanie montrent de forts signes de convergence ,  
résultant en partie des systèmes établis et du rôle et du leadership clairs  
du gouvernement.*

- Dans les systèmes moins établis au Tchad et au Burkina Faso -> *les  
partenaires sont moins désireux de converger*

### Mise en place institutionnelle et partage des responsabilités

- Des institutions stables qui reflètent l'intérêt pour la PS et qui établissent des liens avec les réponses aux chocs sont des conditions préalables pour obtenir le ralliement des partenaires.
- Une structure gouvernementale où les rôles et les responsabilités ne sont pas clairs, où il y a un taux de rotation élevé ou une « fragmentation par nature » est un obstacle à une plus grande cohérence

# Obstacles



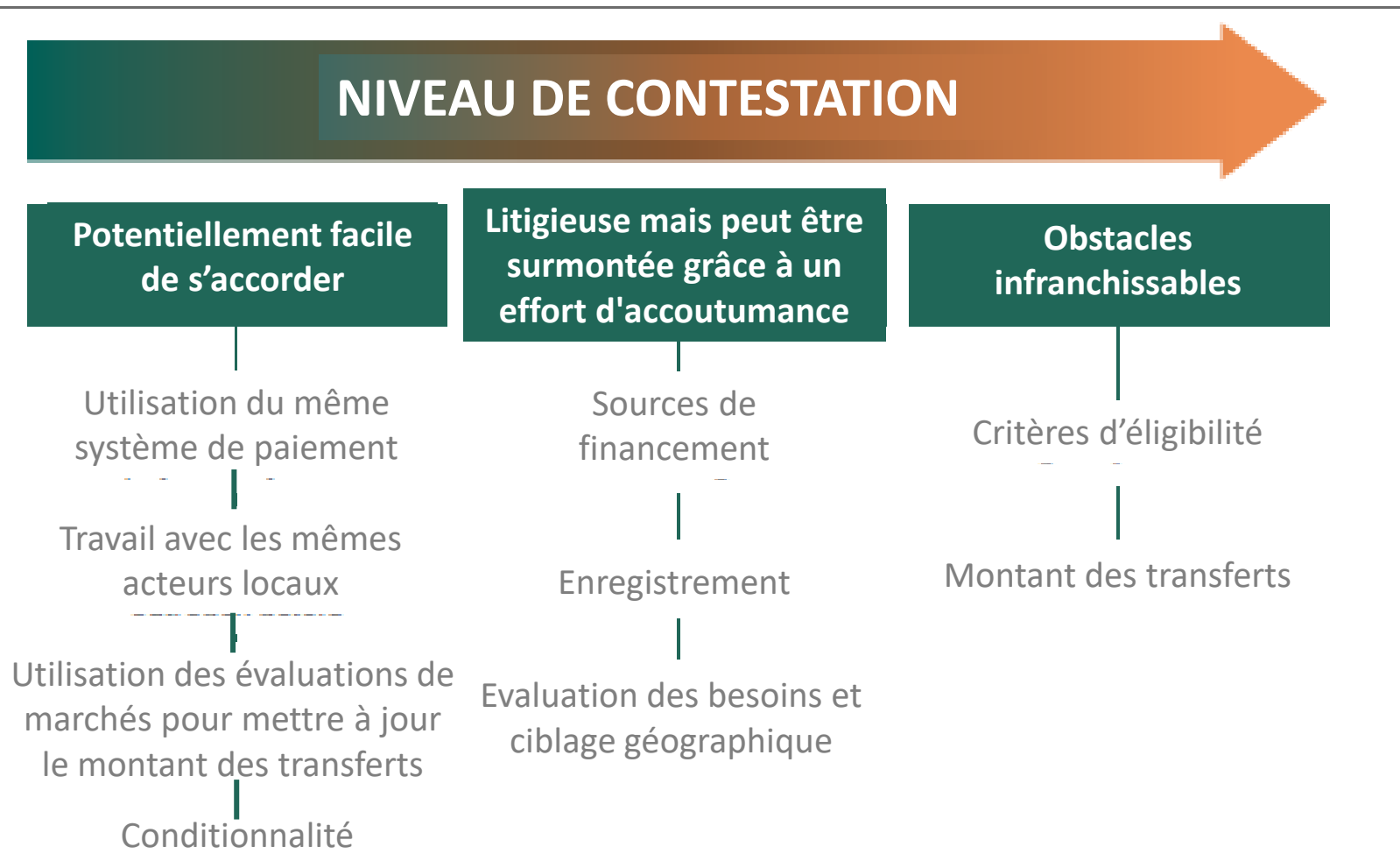
## Economie politique et intérêt institutionnel

- Tous les acteurs ont des intérêts institutionnels. Ils peuvent être bien connus mais restent non-dits, laissant des obstacles spécifiques non discutés.
- La concurrence entre les agences sape la confiance et entrave la poursuite de l'harmonisation, même entre les programmes de transferts monétaires en espèces
- Adopter des systèmes gouvernementaux signifie perdre le contrôle et potentiellement le financement des modalités de mise en œuvre et du financement associé, y compris les budgets de frais généraux.

# Éléments du programme : Est-il facile ou controversé de s'aligner ?

**FIGURE 11.**

**Niveau de contestation dans l'alignement des éléments du programme**



# Éléments moins litigieux



Systemes de  
paiement

- Dans de nombreux pays, le gouvernement et les partenaires contractent déjà les mêmes services de transferts, mais séparément ; les tentatives semblent limitées de tirer parti des négociations conjointes pour obtenir de meilleures conditions

Sensibilisation,  
engagement  
communautaire  
et redevabilité

- De nombreux programmes s'associent à des organisations locales de la société civile. Dans plusieurs pays, ces partenaires locaux travaillent déjà sur divers programmes, mais il n'existe que rarement une cartographie systématique de ces engagements qui se chevauchent.
- Leur présence sur le terrain pourrait permettre la convergence si elle était utilisée pour une communication consolidée et harmonisée

# Contentieux mais marge de manœuvre pour avancer



## Enregistrement

Les registres peuvent être un point de connexion, mais ils peuvent aussi être litigieux

- > *Accord sur* le fait qu'un registre social national est un élément clé d'un système de PS et peut potentiellement être un instrument utile pour les programmes humanitaires
- > *La tension* sur le registre est souvent causée par des opinions techniques divergentes sur la méthodologie et le manque perçu de transparence du processus





**The challenge of coordination  
and inclusion: use of social  
registries and broader social  
protection information  
systems for capturing multiple  
vulnerabilities in West Africa**

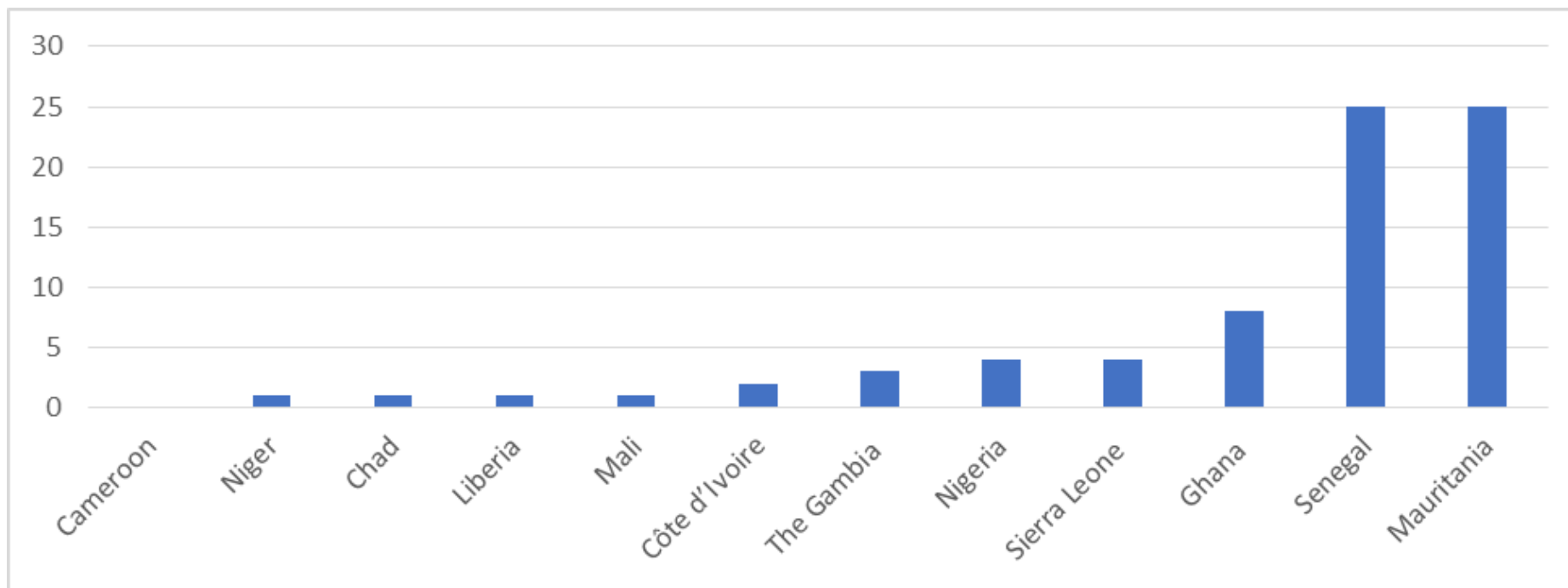
REGIONAL SYNTHESIS REPORT

NOVEMBER 2023

## Sur la question des registres... Le diable est dans les détails!

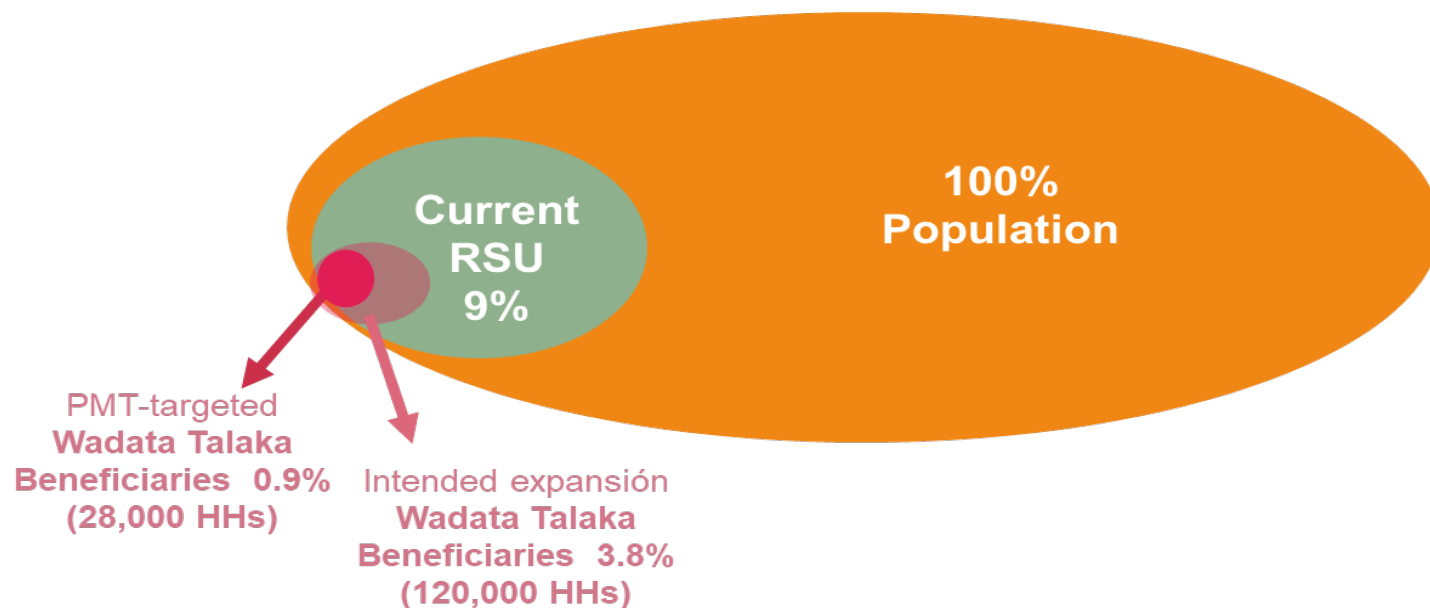
La stratégie de collecte de données d'un registre social, par exemple, influence de manière significative l'utilisation future par les acteurs, y inclut les humanitaires

## Programmes utilisant les Registres Sociaux à travers la région



Disposer d'une grande quantité de données n'a pas de sens si ces données ne sont pas utilisées pour informer la programmation – et finalement étendre la couverture.

## Example Niger – couverture et utilisation des données



Les efforts considérables déployés à ce jour en matière de collecte de données ne s'accompagnent pas d'une utilisation suffisante des données, ni d'un soutien aux populations dans le besoin.

## Contentieux et difficile à changer



### Valeurs de transfert

- > Les acteurs humanitaires basent le calcul de la valeur de transfert sur l'objectif de répondre aux besoins de base sans recourir à des stratégies d'adaptation négatives
- > Les gouvernements subissent une pression plus forte pour donner la priorité à la couverture et suivent souvent le principe d'équité et veulent assurer la viabilité budgétaire
- > Les humanitaires accordent généralement la priorité à l'adéquation par rapport à la couverture et acceptent qu'ils ne peuvent sélectionner qu'un nombre limité de bénéficiaires car leurs ressources sont limitées.


C'est aussi la raison pour laquelle ils accordent une telle attention au processus de sélection des bénéficiaires

**Harmoniser ne signifie pas nécessairement « homogénéiser » les valeurs de transfert**



# Conclusions et recommandations





## Comment traduire l'accord de principe selon lequel la collaboration permettra d'obtenir des meilleurs résultats en moyens pratiques?

- > Concentrons-nous d'abord sur la valeur ajoutée stratégique et les objectifs partagés.
  - > Besoin d'établir une vision partagée et claire de 1) ce que cela signifie dans le pays et 2) comment on pourrait y arriver.
- > Utiliser les ressources limitées plus efficacement grâce à une convergence plus forte - devrait être encouragé plus fortement par les bailleurs.
  - > La réduction des frais généraux peut être possible, soit en tirant parti des systèmes gouvernementaux de prestation de protection sociale, mais aussi en négociant de meilleures conditions générales, par exemple avec les fournisseurs de services financiers.





## Conclusions et recommandations

### Il y aura toujours des compromis

- > entre la couverture et l'adéquation de l'assistance
- > entre la mise en place d'une réponse rapide et l'investissement dans la construction de systèmes.

Il peut y avoir des désincitations à s'aligner, par exemple la peur de perdre des emplois, des fonds, de l'influence.

Développer un terrain d'entente, étape par étape.

## Conclusions et recommandations

### Rassembler les acteurs

 physiquement    techniquement    idéologiquement

**Acquérir des connaissances pour faire tomber les barrières** – apprendre comment « l'autre côté » fonctionne.

**Parler d'une seule voix** – ne pas « diviser pour régner » – trouver des moyens communs de relever les défis.

**Recherchez d'abord les gains rapides**, par exemple en vous associant à la même ONG locale ; en négociant des contrats partagés avec les PSF.

**Soyez prêt pour un parcours de longue haleine** – c'est un marathon, pas un sprint.



**Merci**