

Associer les transferts monétaires humanitaires et la protection sociale

POURQUOI CRÉER DES LIENS?

Afin de mieux répondre aux besoins des populations ... dans un contexte qui évolue:

- Multiplication des crises et augmentations des besoins humanitaires.
- Réponse à des chocs prévisibles, récurrents et prolongés.
- Financement humanitaire de court terme.
- Rentabilité et rapidité de l'action précoce par le biais des cycles et des programmes des systèmes existants.
- Le Grand Bargain appelle à la localisation, à une meilleure utilisation des ressources pour réduire les besoins.

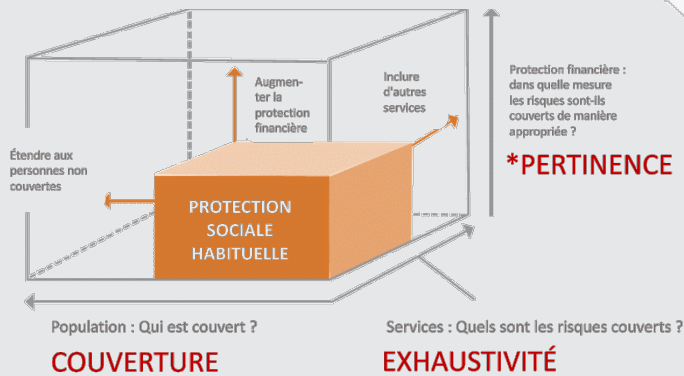


Jenny Casswell/GSMA. Makamba, Burundi, September 2019.

UN BUT COMMUN, DES OBJECTIFS SIMILAIRES

Qu'essayons nous d'atteindre collectivement?

Mieux répondre aux besoins des populations via une meilleure:



A travers une approche qui ...



Arrive à temps



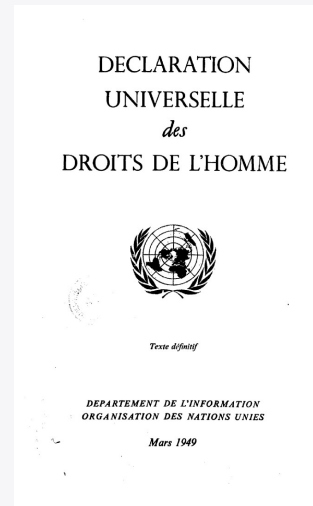
Est plus efficiente



Est plus prévisible

Assure la redevabilité

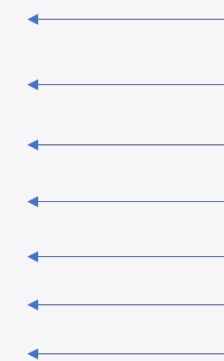
Priorise la durabilité et l'appropriation



Objectif humanitaire

- Garder les personnes en vie
- Soulager les souffrances
- Maintenir la dignité humaine
- Subvenir aux besoins de bases
- Fournir une protection sociale de base
- Fournir des services à l'enfance et à la famille
- Offrir des opportunités d'emploi

...Correspond à...



Objectif de protection sociale

- Protéger les personnes tout au long de leur cycle de vie
- Protéger de la pauvreté
- Promouvoir la dignité humaine
- Renforcer les moyens d'existence
- Soutenir l'accès à la protection sociale
- Soutenir les services à l'enfance et à la famille
- Renforcer l'accès au marché du travail

SIMILARITÉS ET DIVERGENCES

Principes Humanitaires

- Humanité
- Neutralité
- Impartialité
- Indépendance

...tendent vers...

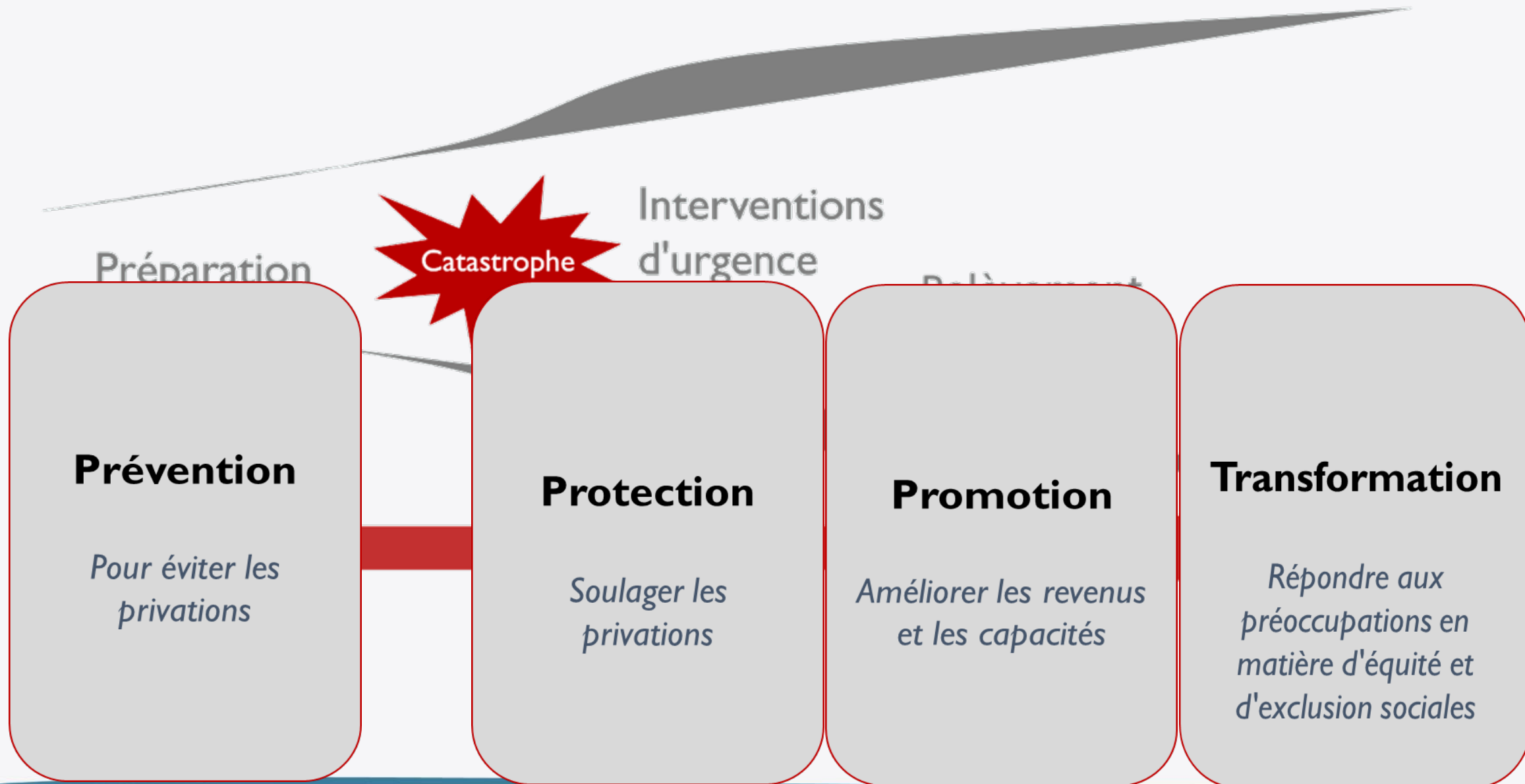


Principes de Protection Sociale

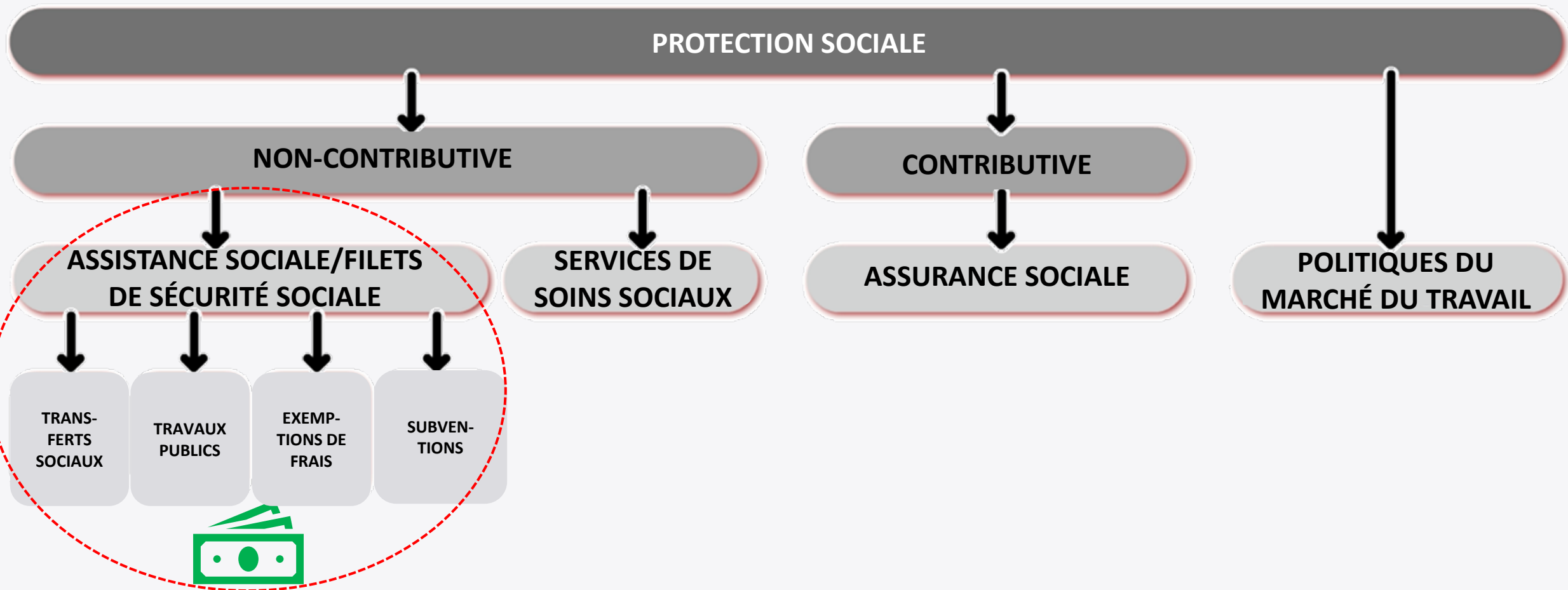
- Solidarité (droit humain)
- Universalité
- Egalité et non-discrimination
- Actionnariat du gouvernement

Source: [EU SPaN Guidance package, Reference document n°26](#)
Traduction proposée par le CALP pour le webinaire (non officielle)

LES FONCTIONS DE LA PROTECTION SOCIALE



PILERS DE LA PROTECTION SOCIALE



LA PERTINENCE DU LIEN



UTILISER

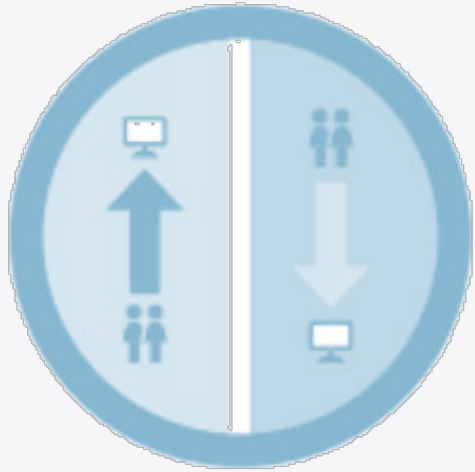
- Un système existant peut potentiellement aider à lancer une réponse rapidement et à atteindre un grand nombre de personnes.



CONTRIBUER

- Un système plus solide renforce la préparation de l'État à faire face aux crises futures et contribue à renforcer la résilience des communautés et des systèmes.

FAIRE LE LIEN ENTRE LA PS ET LES TM – UN CONTINUUM



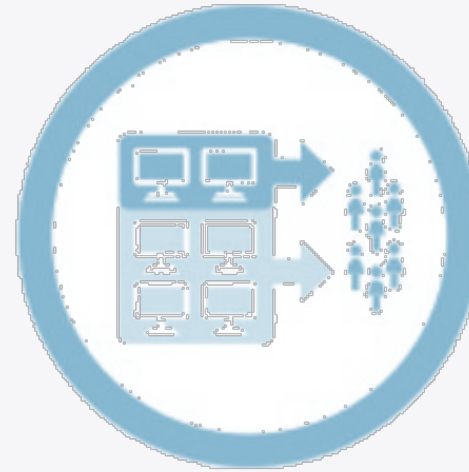
Système parallèle

Réponse humanitaire
indépendante et
autonome



Alignement

Réponse humanitaire
indépendante qui s'aligne avec des
éléments du système de protection
social en place ou à venir



Grefe au système existant

Réponse humanitaire
qui utilise des éléments
du système national en
place



Expansion du système national

Expansion verticale et/ou
horizontale

Aucune intégration

Intégration totale

Source: Seyfert et. al (2019)

Traduction proposée par le CALP pour le webinaire (non officielle)

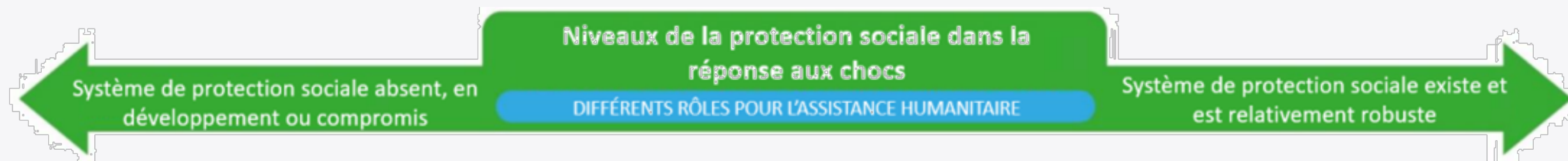
POURQUOI NE PAS CRÉER DES LIENS?



Des différences notables:

- Mandat et principes: risque de nuire
- Le type de choc traité
- Le ciblage
- Le leadership / la direction
- Prévisibilité et durée de l'aide

LE ROLE DES ACTEURS HUMANITAIRES



GUIDER

APPUYER



CALP E-LEARNINGS (EN/FR/AR/ES)

<https://kayaconnect.org/course/info.php?id=4464>

≡ **kaya**

EN Steph Roberson

CALP NETWORK

Linking Humanitarian CVA with Social Protection

Online self-directed English

An online self-study course - Linking Humanitarian Cash and Voucher Assistance with Social Protection.

[f](#) [t](#) [in](#) [e](#)

Topic: Coordination, Humanitarian Essentials, Management Essentials, Programmatic Support, Information management and technology, Technical Sectors, Leadership skills, Project management, Monitoring and evaluation, Programme design, Cash and voucher assistance / cash transfer programming

Provider: CALP Network (CALP)

Region: Global

Compatibility: Offline, Tablet, Smartphone



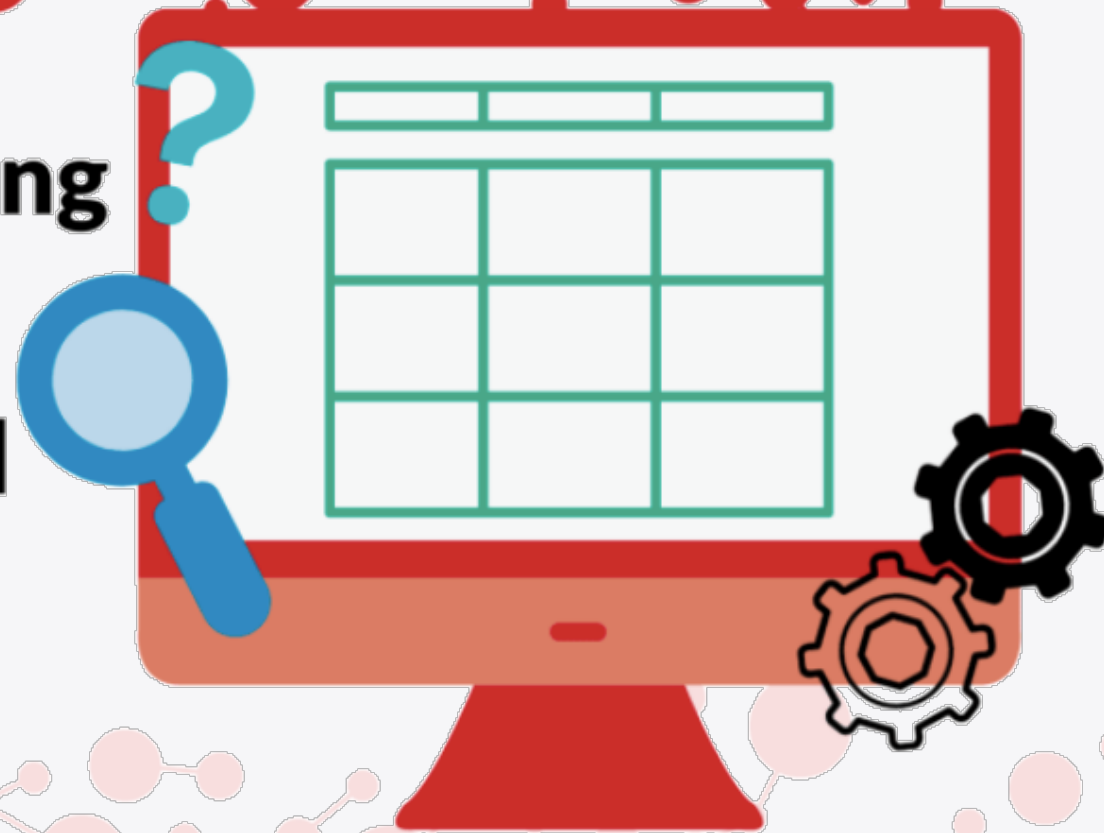
i You have already joined this course, and can access the content by clicking below.

View course

Add to playlist ▾

La BOITE A OUTILS PS du CALP

**Toolbox - Linking
Humanitarian
CVA and Social
Protection**



<https://www.calpnetwork.org/publication/social-protection-toolbox/>