

Rapport sur la situation mondiale des transferts monétaires en 2023

Focus sur le lien entre les TM et la Protection Sociale



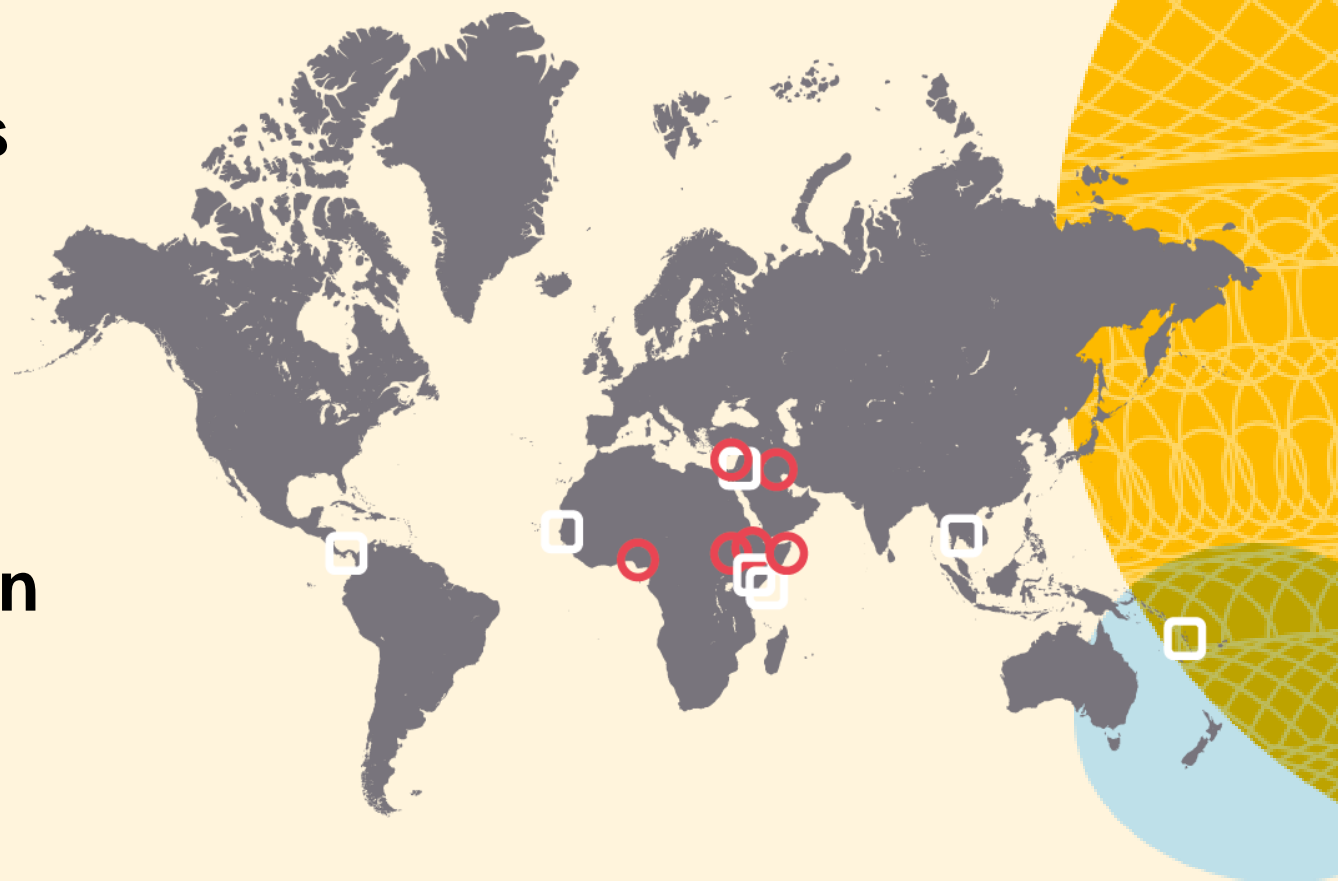
Qu'est-ce que le CALP Network?

- **Un réseau mondial d'organisations impliquées dans les transferts monétaires (TM) pour les personnes en situation de crise**
- **Un réseau visant à maximiser le potentiel des transferts monétaires en travaillant ensemble sur les niveaux politique, de mise en œuvre et de recherche.**



Fondement du rapport

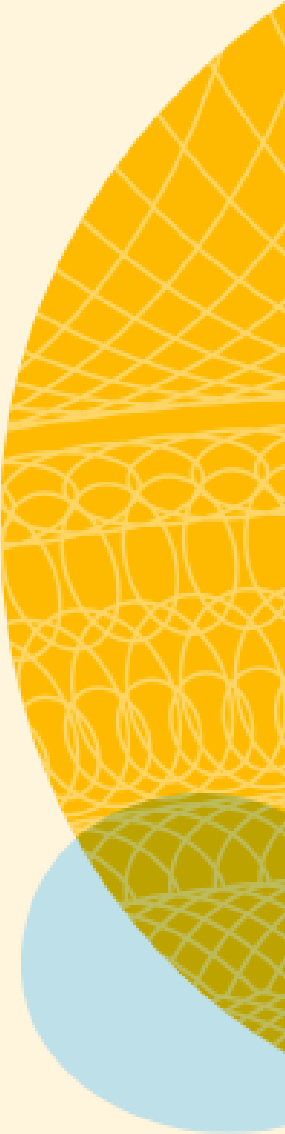
- **860** réponses à l'enquête des praticiens en TM en 4 langues
- **99** entretiens avec des informateurs clés
- **21** Groupes de discussion
- Enquête sur les données de volume de TM en collaboration avec Development Initiatives
- Analyse documentaire



Chapitres



1. **Centralité des personnes**
2. **Volume et croissance**
3. **Réponse locale**
4. **Coordination autour des TM**
5. **Préparation et capacité**
6. **Protection sociale**
7. **Données et numérique**
8. **Conception des TM**
9. **Climat et environnement**





Liens entre les transferts monétaires humanitaires et la protection sociale

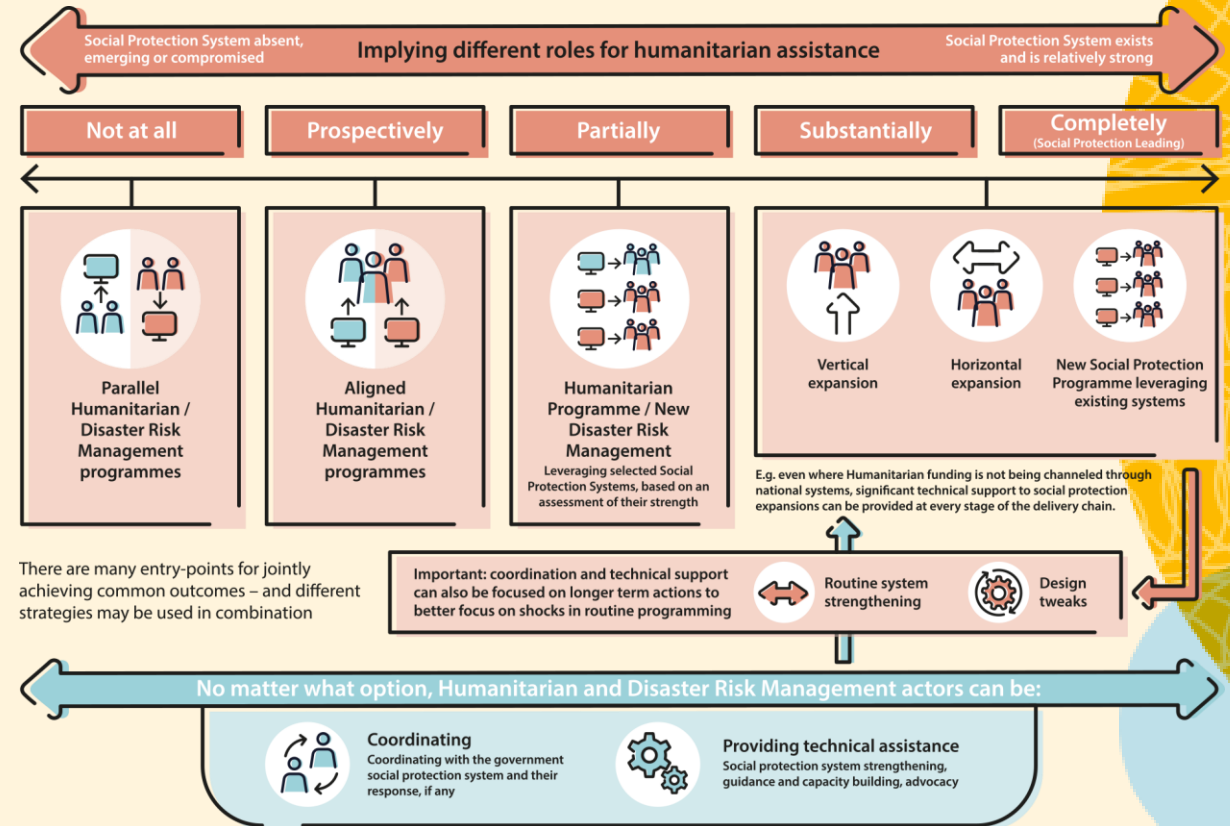
Principales conclusions - Opportunités

- Progrès dans les approches visant à lier les TM et la protection sociale, le COVID-19 à accélérer l'intérêt et l'activité de ce lien
- L'intérêt des bailleurs augmente, qui promeuvent plus de lien entre assistance humanitaire et Protection Sociale



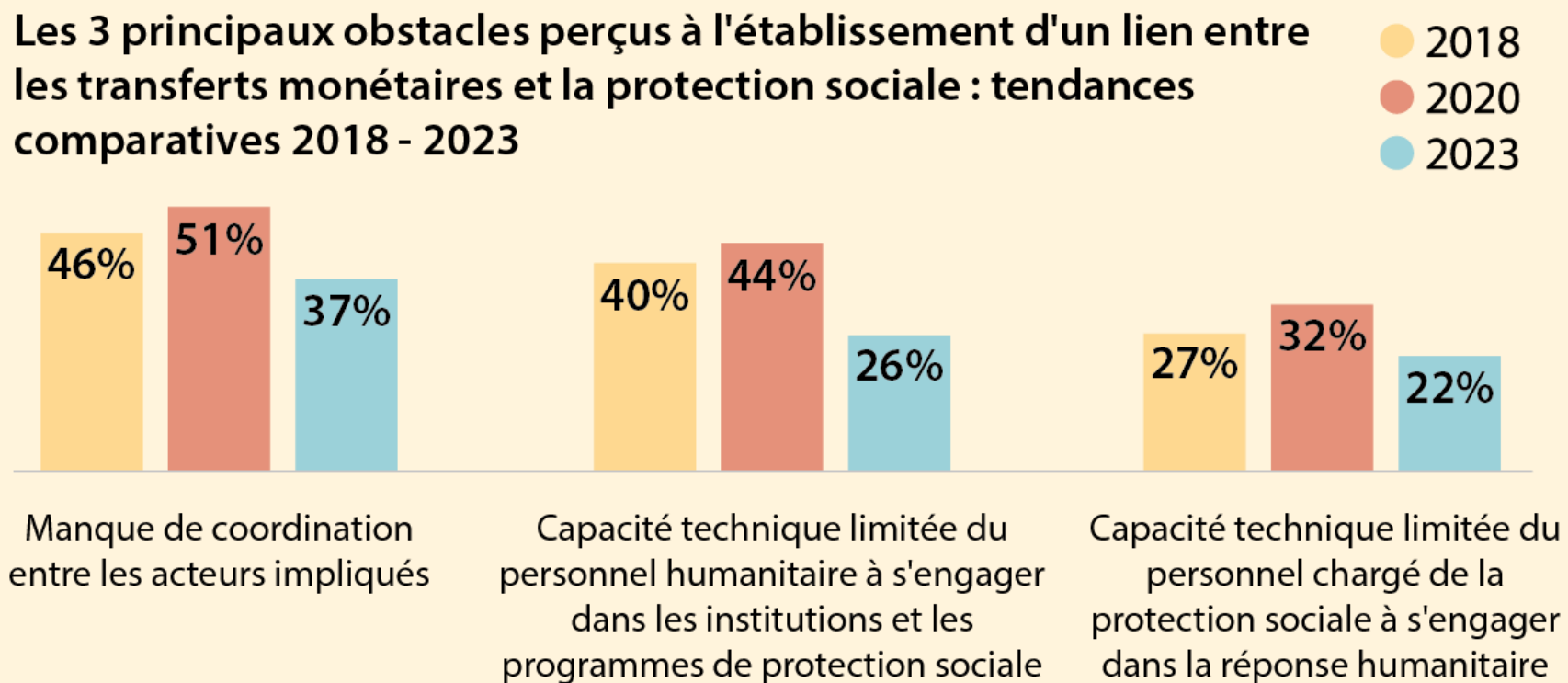
Principales conclusions - Opportunités

- De nombreuses façons de mieux lier la protection sociale et les TM humanitaires - des options qui dépendent du contexte spécifique
- Opportunités liés aux liens dans les situations de conflit



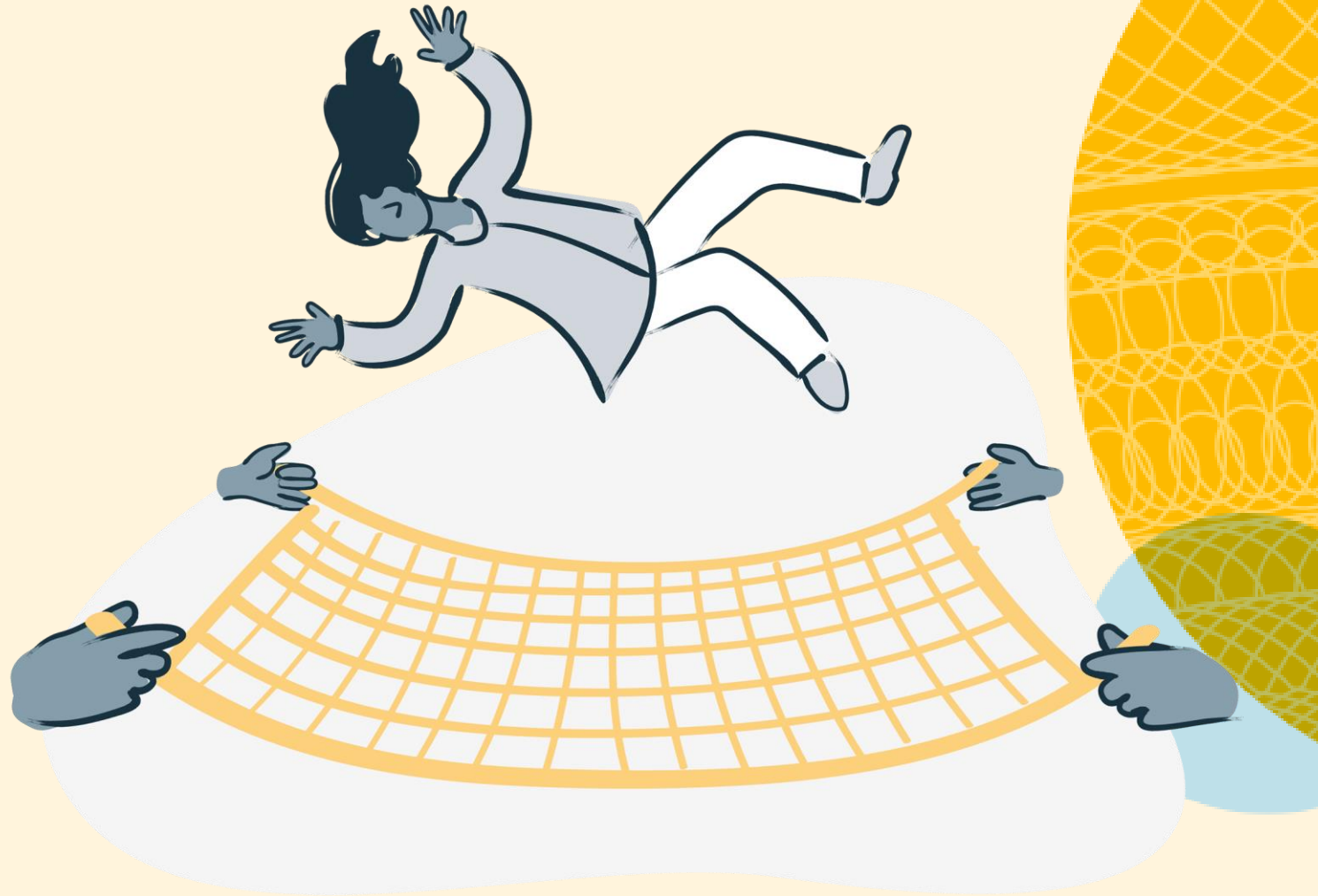
Principales conclusions – Défis

- Des obstacles subsistent mais des progrès sont réalisés



Principales conclusions – Défis

- Les instruments de financement doivent maintenant être adaptés
- Les systèmes de protection sociale devraient être adaptés pour renforcer leur rôle dans la réponse aux crises
- Défis liés aux liens dans les situations de conflit



Débats stratégiques



Comment équilibrer des principes humanitaires et de développement contradictoires ?



Qu'est-ce qui devrait guider une action fondée sur des principes sur le lien entre les TM et la protection sociale dans les conflits ou lorsque les gouvernements ne remplissent pas leur rôle de détenteurs d'obligations ?



Comment les acteurs humanitaires et de développement peuvent-ils mieux travailler ensemble pour soutenir le renforcement du système de protection sociale ?

Actions prioritaires axées sur la protection sociale



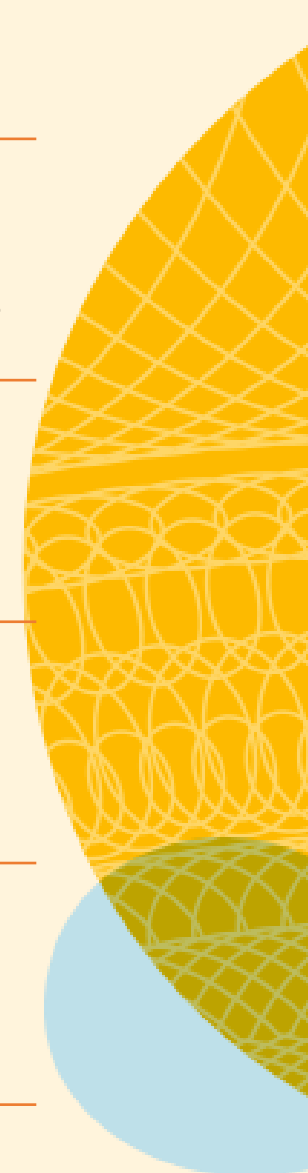
Les acteurs humanitaires et de développement devraient s'engager au niveau national dans **des évaluations systématiques et spécifiques au contexte afin d'identifier les points d'entrée pour les liens entre les TM et la protection sociale.**

Les bailleurs doivent se réunir lors de la planification de la préparation aux situations d'urgence **pour discuter des stratégies financières entre les programmes humanitaires et de développement.**

Les bailleurs devraient mettre en place des incitations pour lier les TM et la protection sociale en reconnaissant que les approches doivent varier considérablement selon le contexte.

Renforcer les liens ou l'intégration entre les **structures de coordination des crises** dirigées par le gouvernement, l'architecture de coordination humanitaire internationale et la protection sociale.

Tous les acteurs devraient envisager d' **investir davantage dans le renforcement structuré des capacités** des acteurs humanitaires en matière de protection sociale et des homologues du développement en matière d'action humanitaire



Actions prioritaires d'un autre thème clé lié à la protection sociale

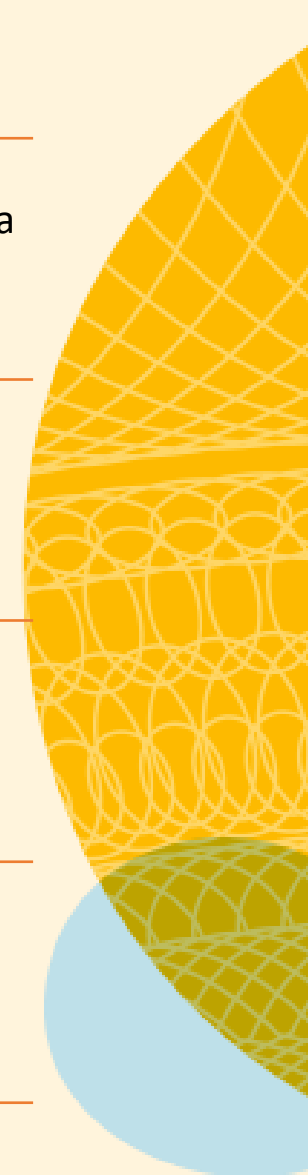
L'engagement en faveur des TM centrés sur les personnes augmente, mais le changement est lent. Des objectifs plus appropriés et mesurables sont nécessaires pour la participation, la responsabilité et l'inclusion, ainsi qu'un suivi systématique des perspectives des personnes recevant de l'aide et un engagement à agir en fonction des commentaires.

Les technologies numériques présentent des opportunités et des risques pour les TM centrées sur les personnes. La technologie doit être conçue et gérée pour éviter les risques liés à l'exclusion, aux données et à la cybersécurité ; cela nécessite une meilleure collaboration entre les acteurs humanitaires, le secteur privé et les gouvernements.

L'accent mis sur le climat et l'environnement est de plus en plus mis sur l'action anticipative, la réponse post-choc et la reprise, l'adaptation et la résilience. Une meilleure collaboration est nécessaire entre les parties prenantes humanitaires, les bureaux gouvernementaux, les agences impliquées dans les secteurs du développement, de la protection sociale et du climat.

Les progrès vers des TM dirigés localement continuent d'être lents. Des progrès plus rapides dépendront de changements structurels et systémiques plus larges, ce qui nécessite une volonté de transférer considérablement le pouvoir et les ressources au sein du système.

L'évolution des modèles opérationnels peut faciliter une augmentation des TM dirigée localement. Les TM dirigés localement offre la possibilité de renforcer les liens avec les systèmes de protection sociale et les approches adaptées au contexte en matière d'inclusion financière.



Des Questions?

Merci de votre attention!

