

Prenez part à la conversation

7 Mars 2023 | 14h00 (UTC)



USAID
FROM THE AMERICAN PEOPLE



CALP
NETWORK



Adva Rodogovsky
Senior Programmes
Officer, CBM Global



Holly W. Radice
Regional
Representative,
CALP Network



Gordon Rattray
Programme
Coordinator, EDF



Julie Gjerlufsen
Cash-Based
Interventions
Officer, IOM

Personnes en situation d'handicap



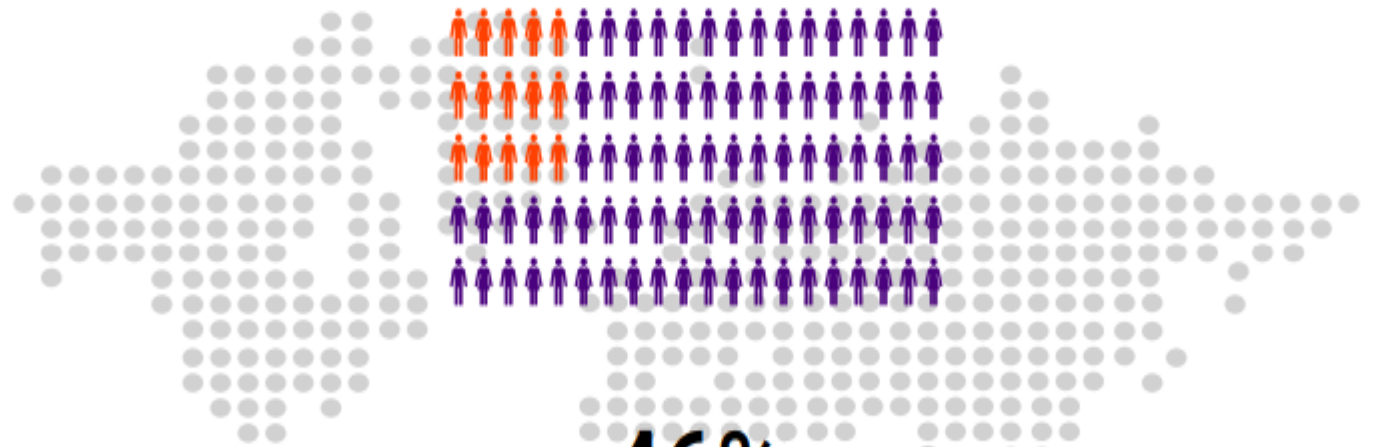
- 15% de la population globale
- Parmi les plus en marge
- Souvent les plus affectées et les moins accessibles en situation de crise

Mais !

- Communauté riche en ressources
- Expérience et résilience
- Peut constituer un réseau solide
- Un investissement, pas un coût

15%

An estimated 15% of the world's population have a disability.



1 in 5

One in five women is likely to experience disability during her life.



46%

46% of persons aged 60 years and over have a disability.



1 in 10

One in ten children is a child with a disability.





Comprendre le concept d'handicap



Convention relative aux droits des personnes handicapées

Le handicap résulte de l'interaction entre des personnes présentant des déficiences et des barrières comportementales et environnementales qui entravent leur pleine et effective participation à la société sur la base de l'égalité avec les autres.

Qu'est-ce cela signifie ?

Comprendre le concept de handicap



Déficiences - une déficience physique, psychosociale, intellectuelle ou sensorielle de longue durée.

+

Barrières - obstacles dans notre environnement, nos lois, nos politiques, nos espaces physiques, nos communications et/ou nos attitudes.

= Handicap



Comment devons-nous donc aborder cette question ?



Impact des différents modèles

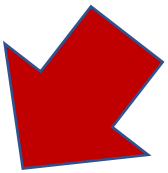
Approche caritative

"Les pauvres, nous devons les aider (si nous le pouvons).

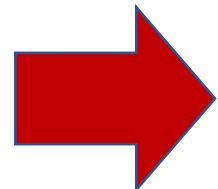


Approche médicale

"Les pauvres, nous devons les aider pour qu'ils puissent participer".



Victimes tragiques 'spécial'
Mal-être Anormal
faible Sujets passifs



Faible estime de soi Dépendance
Stigmatisation
Ségrégation Discrimination

Impact des différents modèles



Approche sociale "Nous devons supprimer les obstacles pour permettre la participation des personnes handicapées".



Droits de l'homme "Nous, les personnes handicapées et non handicapées, faisons partie de la même société et avons les mêmes droits et obligations".

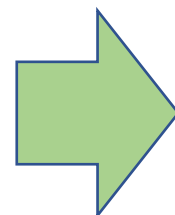


équité

Le changement relève de la responsabilité de la société et de l'État

Le handicap fait partie de la diversité humaine

Détenteurs de droits (également devant la loi)



autonomie

participation

intégration

inclusion

dignité

respect

Un exemple dans le contexte des TM



Un homme en fauteuil roulant peut être exclu de l'accès aux TM

- non pas en raison d'un fauteuil roulant ou d'un handicap, mais parce qu'il existe des obstacles environnementaux, tels que des bus ou des escaliers inaccessibles menant à des guichets automatiques.



Autre exemple dans le contexte des TM

Une femme sourde (par exemple, une employée d'une organisation humanitaire) peut ne pas être en mesure de participer à l'organisation d'activités "argent contre travail", à moins qu'une interprétation en langue des signes ne soit disponible.



Cadre politique pour l'inclusion des personnes handicapées



- **2006-Convention relative aux droits des personnes handicapées**
- 2015 - L'agenda 2030 pour le développement durable
- 2015 - Le cadre de Sendai pour la réduction des risques de catastrophe
- 2016 - Une humanité, une responsabilité partagée
- 2017 - Charte sur l'inclusion des personnes handicapées dans l'action humanitaire
- 2018 - Normes d'inclusion humanitaire pour les personnes âgées et les personnes handicapées
- **2019 - Lignes directrices du CPI sur l'inclusion des personnes handicapées dans l'action humanitaire.**



Organisations de personnes handicapées (OPH)



- **Organisations gérées par des personnes handicapées**
- **La majorité des membres sont des personnes handicapées**
- **Représentées par des personnes handicapées**
- Entièrement guidés par les principes et les droits de la CDPH
- Indépendantes (par exemple des partis politiques)
- Peuvent être locales ou internationales
- Peut être inter-handicapée et/ou spécifique à un handicap
- Peut être une défense de ses propres intérêts
- Peut se faire avec des membres de la famille...

Consultez l'Observation générale 7 de la CDPH

Les personnes handicapées dans les situations d'urgence

- 10,3 millions de personnes handicapées sont déplacées de force
- Le taux de mortalité est deux à quatre fois plus élevé
- Relever davantage de défis pour échapper aux dangers
- Difficultés accrues d'accès à l'aide humanitaire, y compris aux TM.



Obstacles à l'accès aux TM



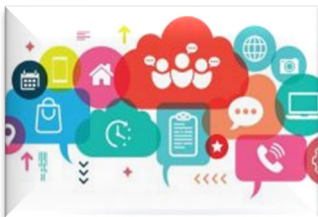
Obstacles institutionnels



Obstacles comportementaux



Obstacles environnementaux



Obstacles à la communication

Obstacles institutionnels

- Procédures complexes, inaccessibles ou discriminatoires
- Données inexactes sur les personnes handicapées
- Manque de capacité technique pour promouvoir l'inclusion des personnes handicapées
- Manque de responsabilité



Obstáculos comportamentales

- Asunción sobre las personas con discapacidad
- Actitudes negativas hacia las personas con discapacidad
- Trato discriminatorio de vendedores y proveedores de servicios financieros



Obstacles environnementaux

- Marchés ou points de distribution inaccessibles
- Transports ou infrastructures inaccessibles
- Absence d'appareils d'assistance ou de technologie numérique accessible
- Disponibilité limitée de guichets automatiques et de banques accessibles.



Obstacles à la communication

- Manque de sensibilisation
- Manque d'informations accessibles
- Absence de langage facile en braille, d'interprètes en langue des signes
- Absence de techniques de communication inclusive



Comment contribuons-nous à créer des obstacles ?

- Conception inaccessible du programme de TM
- Budget du TM insuffisant
- Calcul inexact du transfert de valeur (MEB)
- Programmation inaccessible
- Manque d'équipement accessible
- Manque de compréhension de l'inclusion des personnes handicapées

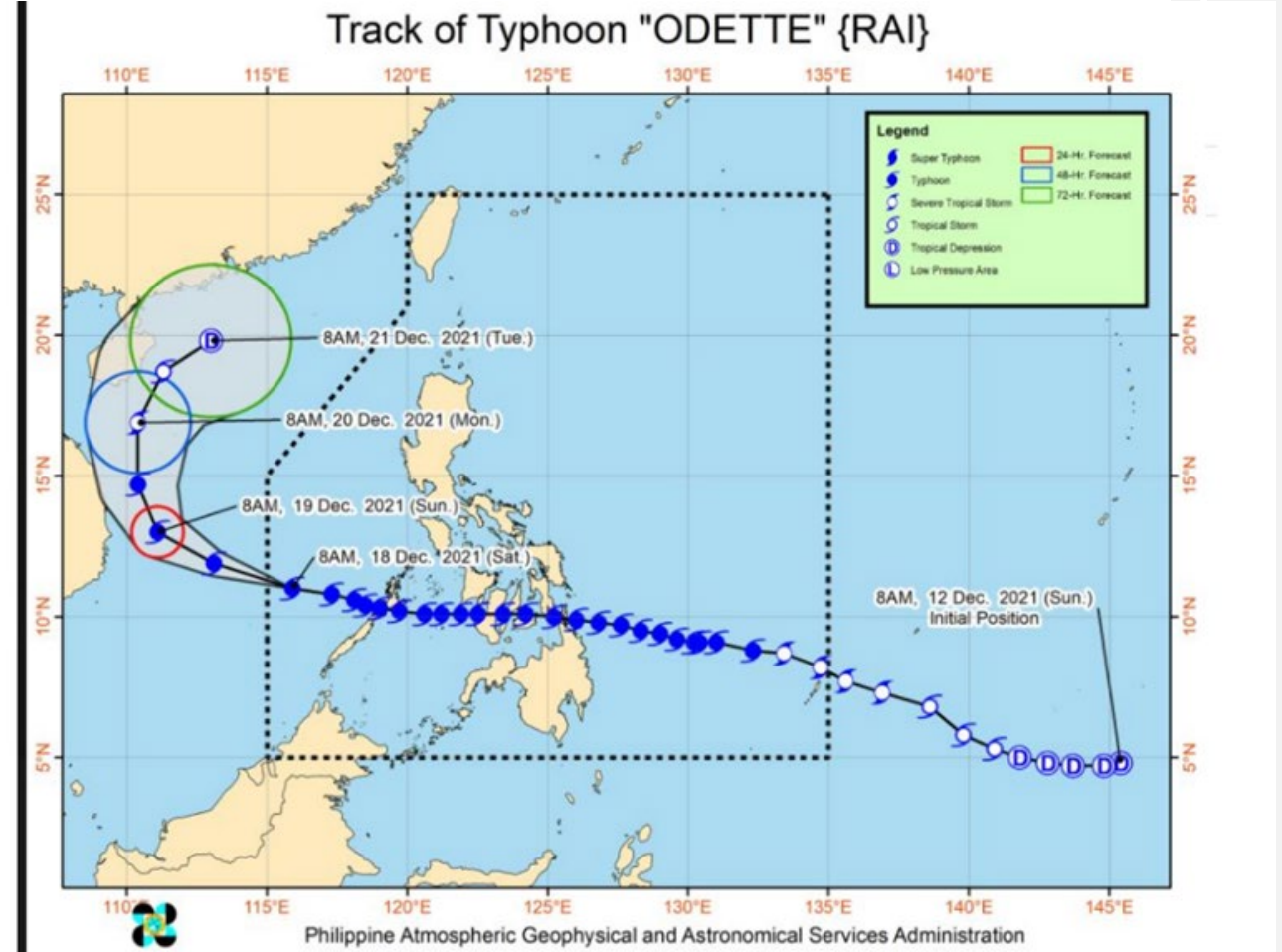




ODETTE FILIPINAS TM INCLUSIFS

CONTEXT

- Le super typhon Odette frappe le 16 décembre 2021, affectant plus de 16 millions de personnes dans cinq régions.
- Réponse humanitaire de CBM et de son partenaire local Loving Presence à TMM, MHPSS et Rehab.
- Transferts monétaires à des usages multiples dans deux municipalités de Surigao del Nord.
- Transferts monétaires à des usages multiples à 1165 ménages par l'intermédiaire de centres de paiement désignés à la suite d'une évaluation de la faisabilité des transferts monétaires



**Des résultats égaux pour
les personnes
handicapées**



CONSIDÉRATIONS RELATIVES AUX TRANSFERTS MONÉTAIRES

Ciblage

Transfert et viabilité du marché

TM et soutien à l'accès au marché

Modalité du transfert

Valeur du transfert (MEB/coût de la vie avec un handicap)



TM FACTIBILITÉ, TRANSFÉRABILITÉ, MODALITÉ ET VALEUR

- Deux mois de transferts monétaires sans restriction harmonisés avec le GTM
- Majoration de 10 % pour les personnes vivant avec un handicap
- Prise en compte du coût supplémentaire de la vie pour les personnes vivant avec un handicap

FACILITER LES TRANSFERTS ET L'ACCÈS AU MARCHÉ

- Budget pour faciliter l'accès
- Services de transport accessibles
- Accompagnement
- Service de remise de fonds de porte à porte
- Communication de porte à porte sur le code d'accès
- Aide à l'obtention de documents d'identité nationaux
- Aide pour remplir les formulaires
- Lutte contre les attitudes négatives des employés de Palawan
- Fourniture d'appareils d'assistance





CONSIDÉRATIONS SUPPLÉMENTAIRES EN MATIÈRE DE PROTECTION ET D'INCLUSION

- Évaluation des risques de protection spécifiques pour les personnes handicapées et les personnes âgées.
- Sensibilisation de la communauté et engagement direct avec la famille et les soignants.
- Mécanisme de retour d'information et de réclamation accessible, avec plusieurs canaux de retour d'information.

Inclusion des personnes handicapées Argent contre travail



The International Organization for Migration

March 2023

Inclusion des personnes handicapées Argent contre travail IOM

QU'EST-CE QUE L'ARGENT CONTRE TRAVAIL ?

- Objectif : Soutenir les populations vulnérables touchées par le biais d'activités temporaires génératrices de revenus.
- Paiements conditionnels aux bénéficiaires pour qu'ils participent à des travaux publics ou communautaires.

Exemples

- Routes et transports, tels que la réhabilitation et l'entretien des routes rurales et urbaines.
- Marchés, tels que la construction et la réhabilitation de marchés publics.
- Eau et drainage : construction et entretien de réseaux communautaires d'approvisionnement en eau.



OPPORTUNITÉS

- Soutenir la reprise et le fonctionnement de l'économie locale en créant des opportunités de revenus à court terme.
- Soutenir la réhabilitation des infrastructures et des biens de la communauté grâce à la participation de celle-ci.
- Renforcer les communautés par l'appropriation locale et la participation aux activités.

DÉFIS

- Exclure certains sous-groupes vulnérables de la population, car certaines formes de travail ne conviennent pas aux personnes âgées, aux personnes handicapées et à d'autres.



BANGLADESH OIM

- Plan d'action pour l'inclusion des femmes et des personnes handicapées.
- Évaluations régulières et engagement avec les personnes handicapées pour comprendre les besoins, les préoccupations, les risques et les obstacles.
- Enregistrement et garantie de l'égalité des chances dans le cadre du programme "Argent contre travail".
- Possibilités offertes aux personnes handicapées en fonction de leurs capacités, de leurs préférences et de leur sécurité.



LES ENSEIGNEMENTS TIRÉS DU BANGLADESH

- Possibilité de remettre en question les attitudes et les perceptions négatives à l'égard des personnes handicapées.
- Améliorer la cohésion sociale et le sentiment d'être valorisé et accueilli.
- Donner aux personnes handicapées la possibilité de gagner un revenu et de subvenir aux besoins de leur famille.



CONSIDÉRATIONS SUR L'INCLUSION DES PERSONNES HANDICAPÉES

- Consulter les OPH et les personnes handicapées
- Prendre des mesures pour lever les obstacles identifiés
 - Allouer plus de temps
 - Fournir des appareils d'assistance
 - Adapter la communication
 - Organiser un travail non physique
- Envisager une assistance alternative





**Participation des OPH à la coordination
des TM FEPH Ukraine**

Participation des OPH à la coordination des transferts monétaires



Exemple du Forum européen des personnes handicapées (FEPH) en Ukraine

- Les membres/partenaires du FEPH sont actifs en Ukraine et dans 7 pays voisins.
- Exemple de TM inclusif mené par un membre de l'Assemblée nationale des personnes handicapées (NAPD) d'Ukraine avec le soutien technique de CBM Global.



Participation des OPH à la coordination des transferts monétaires



Exemple du Forum européen des personnes handicapées

(FED) de l'objectif Ukraine - Augmenter l'inclusion des personnes handicapées dans les TM en Ukraine.

Méthode - Grâce au leadership des organisations de personnes handicapées, influencer les membres du groupe de travail ukrainien sur les transferts monétaires.

Résumé des activités

- Participation aux GTM (CBMG -> OPHs)
- Production d'instructions techniques
- Exécution et publication de l'évaluation de faisabilité
- Renforcement des capacités des OPH et des acteurs travaillant avec les TM.

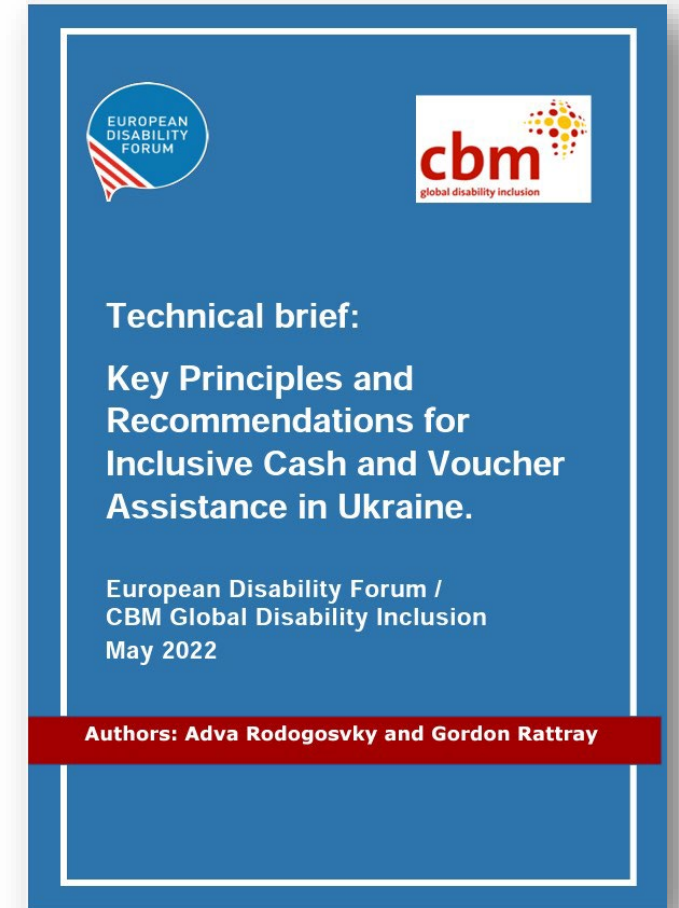
Participation des OPH à la coordination des transferts monétaires



Résumé technique - Principes clés et recommandations pour des TM inclusifs en Ukraine

Respectant les 4 actions obligatoires des lignes directrices de l'IASC...

- propose 8 considérations :
 - 3 stratégiques
 - 5 programmatiques(toutes pertinentes dans le contexte ukrainien actuel).
- Document accessible et promu stratégiquement.



Participation des OPH à la coordination des transferts monétaires



Évaluation de la faisabilité d'un programme de transferts monétaires inclusifs à des fins humanitaires (FACT)

Dirigé par l'OPD d'Ukraine (Assemblée nationale des personnes handicapées - NAPD)

Support technique complet de CBM Global

- Réalisé sur des adultes déplacés à l'intérieur de leur propre pays (PDI) et souffrant de handicaps.
- Document accessible, stratégiquement promu.



Participation des OPH à la coordination des transferts monétaires



Résumé des conclusions de l'évaluation de faisabilité (FACT)

Les personnes déplacées à l'intérieur de leur pays souffrant d'un handicap

- ont un besoin important de soutien aux moyens de subsistance d'urgence.
- peuvent accéder au TMUM et l'utiliser
- préfèrent les transferts sans restriction.

Les interventions de TMUM devraient :

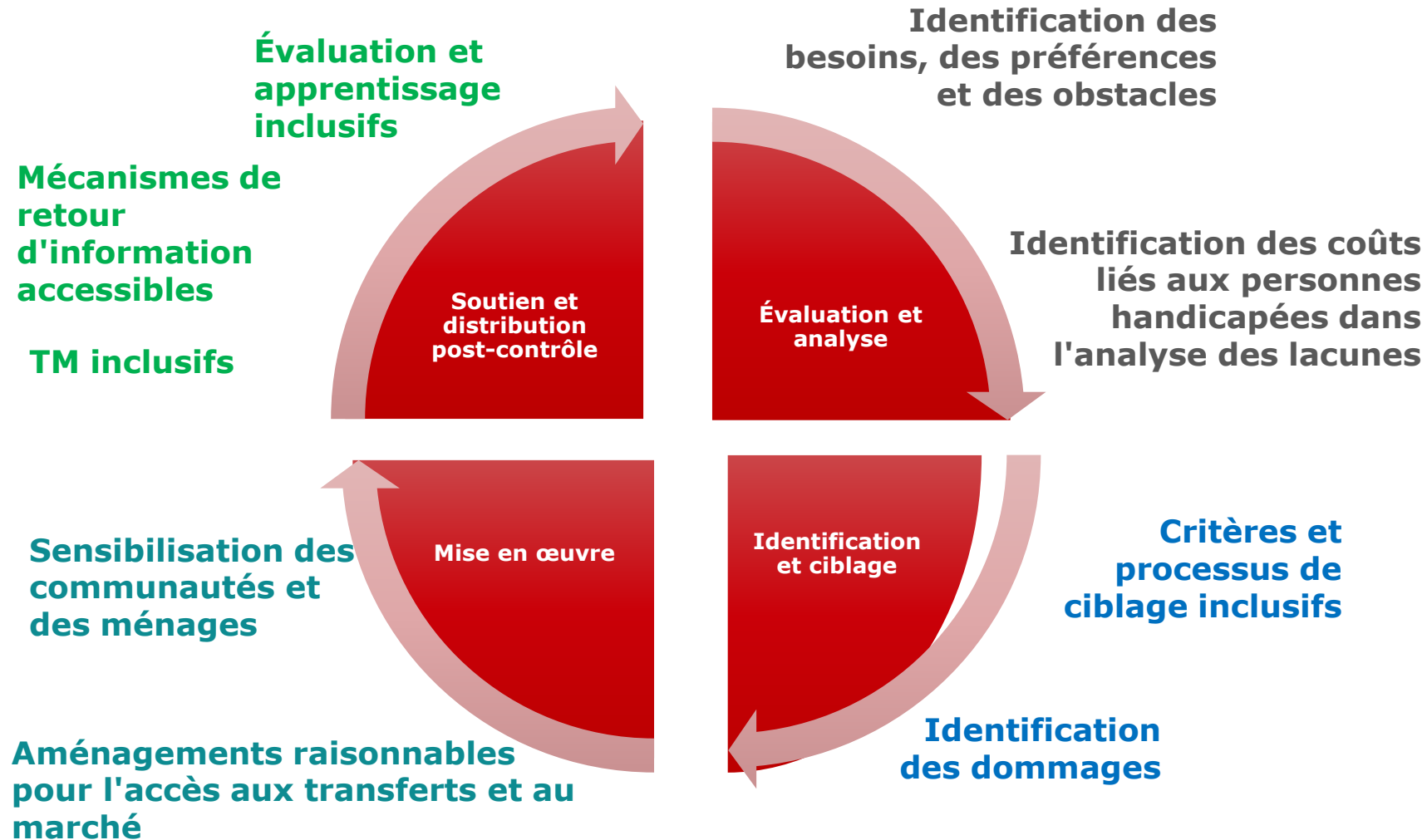
- utiliser une variété de modalités de prestation (reflétant la diversité de la population)
- prévoir des aménagements raisonnables (prévus dans le budget)
- répondre aux exigences liées au handicap (dépenses supplémentaires).



Inclusion significative

- Aller au-delà de la satisfaction des besoins
- la participation à la prise de décision
- Prendre en compte les capacités, les ressources et la voix des personnes handicapées
- **Comment ?**

Cycle de programme inclusif des TM

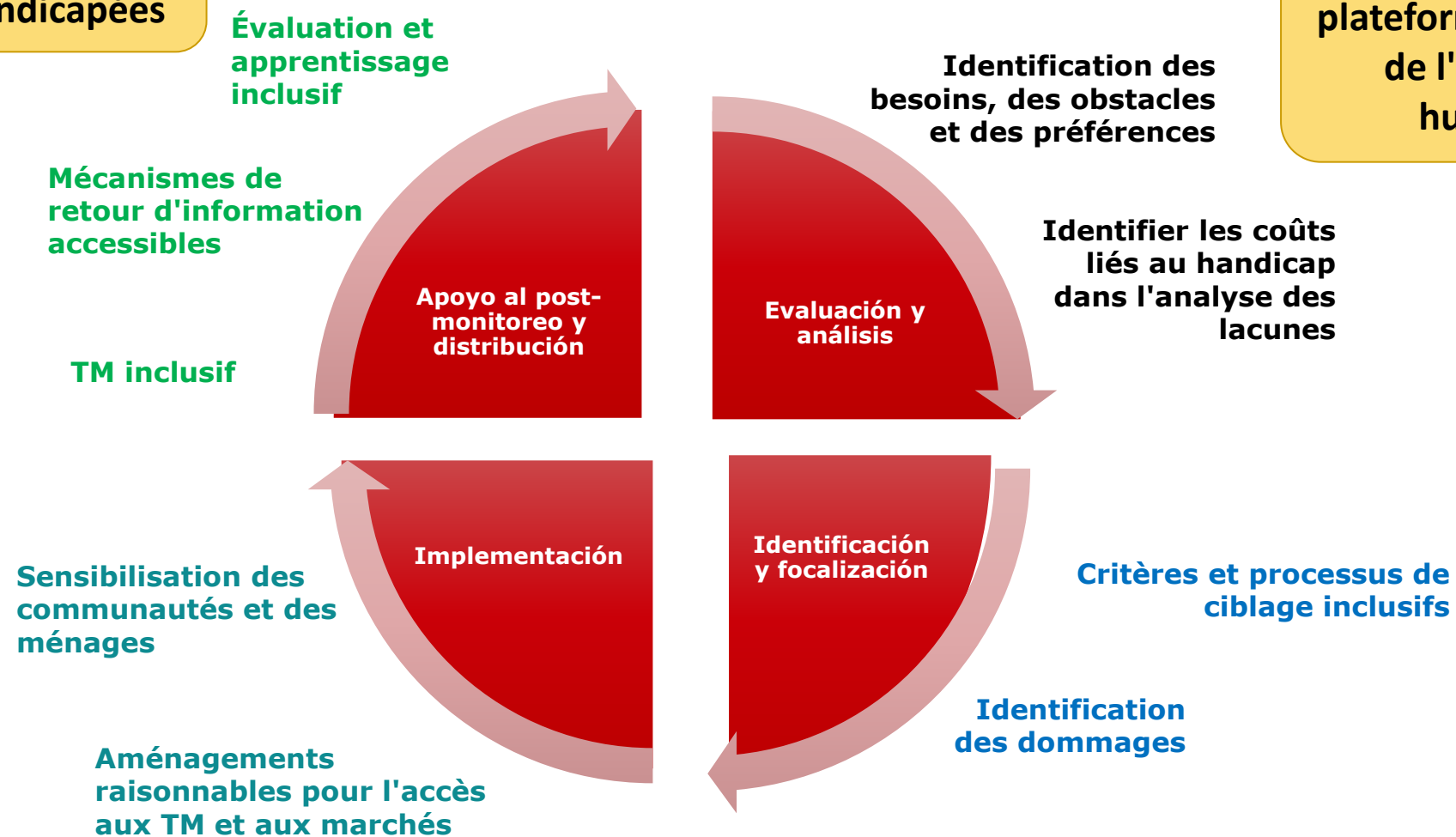


Considérations transversales

Collaboration avec les organisations de personnes handicapées

Lien avec les programmes de protection sociale

Plaidoyer inclusif sur les plateformes pertinentes de l'architecture humanitaire



Principe directeur des TM inclusifs

Dans la mesure du possible, les mécanismes de transfert monétaires doivent permettre aux personnes handicapées d'accéder elles-mêmes au transfert.

- de manière autonome et de manière indépendante
- lorsque les obstacles sont supprimés.





Thankyou!