

GT Cash RCA

Planification humanitaire 2022

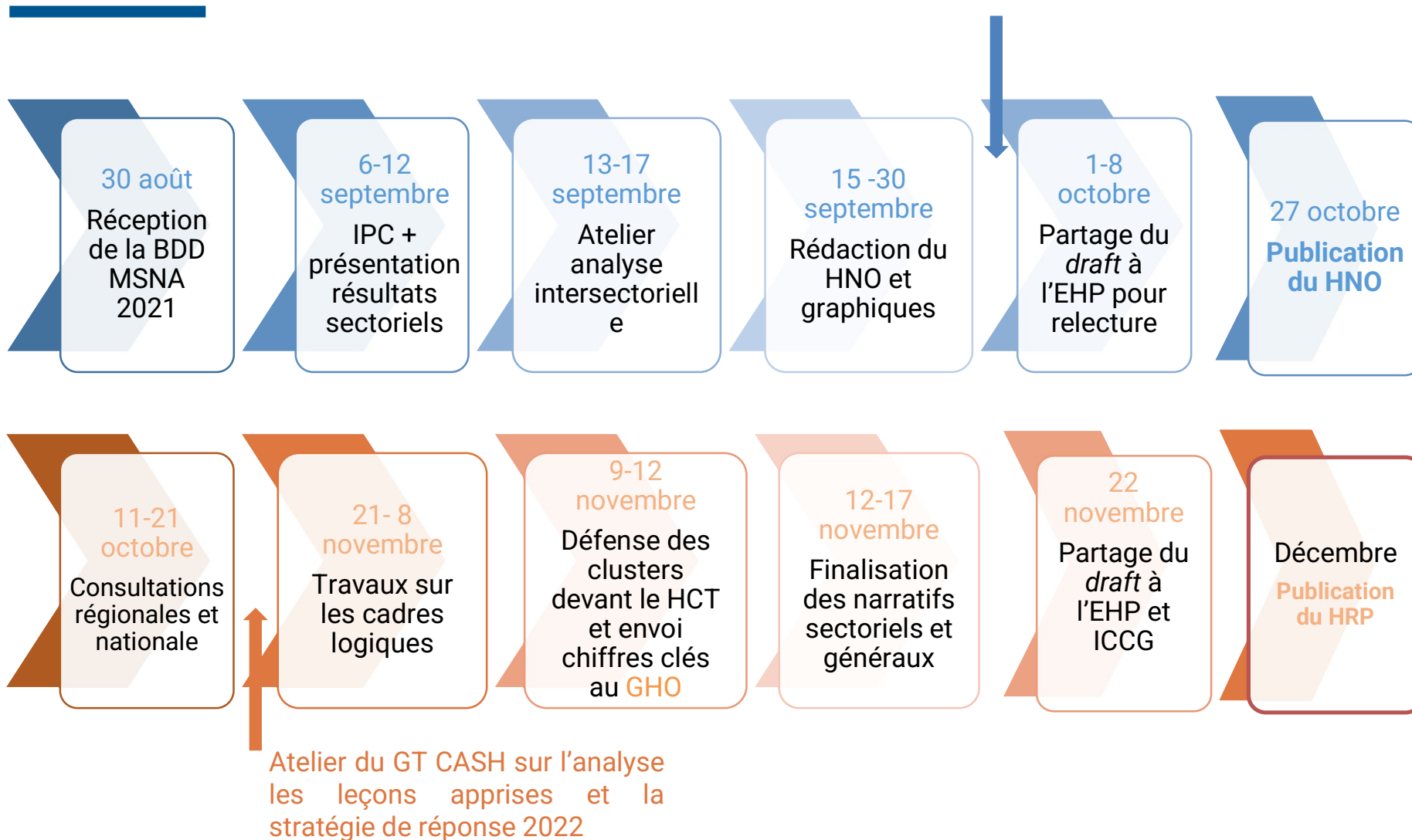
17/11/2021



Chronologie

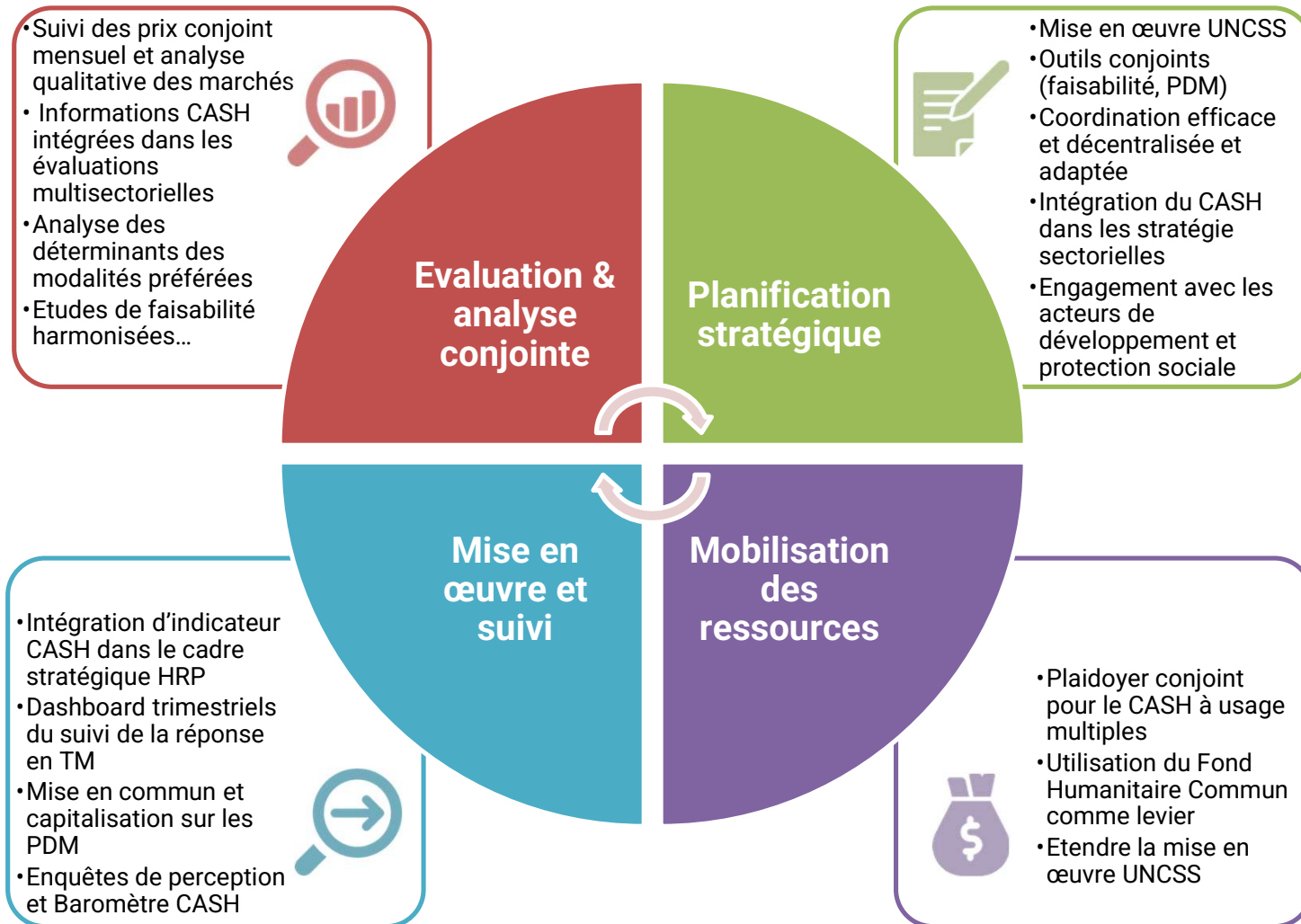
Dates clés globales et liées au CASH

Réunion spéciale du GT CASH sur l'analyse des besoins (marchés, préférences...)



Aperçu

De la collecte de données au suivi de la réponse, les transferts monétaires intégrés dans l'ensemble du HPC



Evaluation et analyse conjointe

Quatre axes pour une programmation CASH fondée sur une analyse robuste & des données fiables



Intégration transversale dans les évaluations

Questions sur les revenus, dépenses, marchés & modalités souhaitées dans la

MSNA

Intégration dans évaluation multisectorielle inter-agence



Suivi des marchés robuste et flexible

Couverture géographique en augmentation avec l'initiative conjointe du GT CASH, MvAM et ICASEES/BM

Produits flexibles selon la demande

Analyses qualitatives



Comprendre les expériences spécifiques des bénéficiaires de TM

Analyse qualitative du baromètre CASH

Analyse différenciée des perceptions selon le bénéficiaire de l'aide CASH ou en nature/service

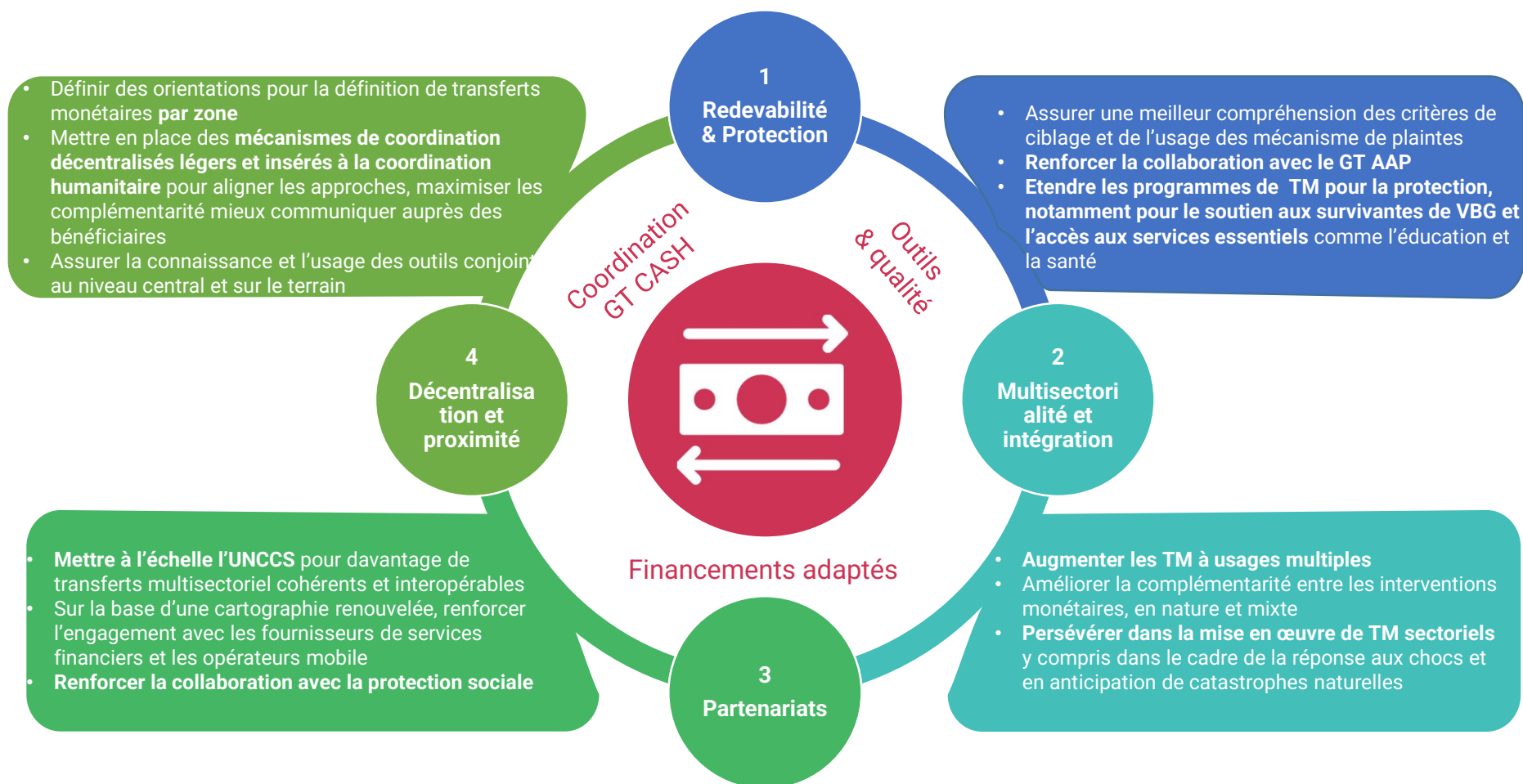


Analyser les différentes préférences par zone (*area-based programming*)

Croisement des données sur les préférences avec l'accès aux marchés, la géographie, l'approvisionnement, les prix...

Planification stratégique

Les quatre axes du HRP 2022



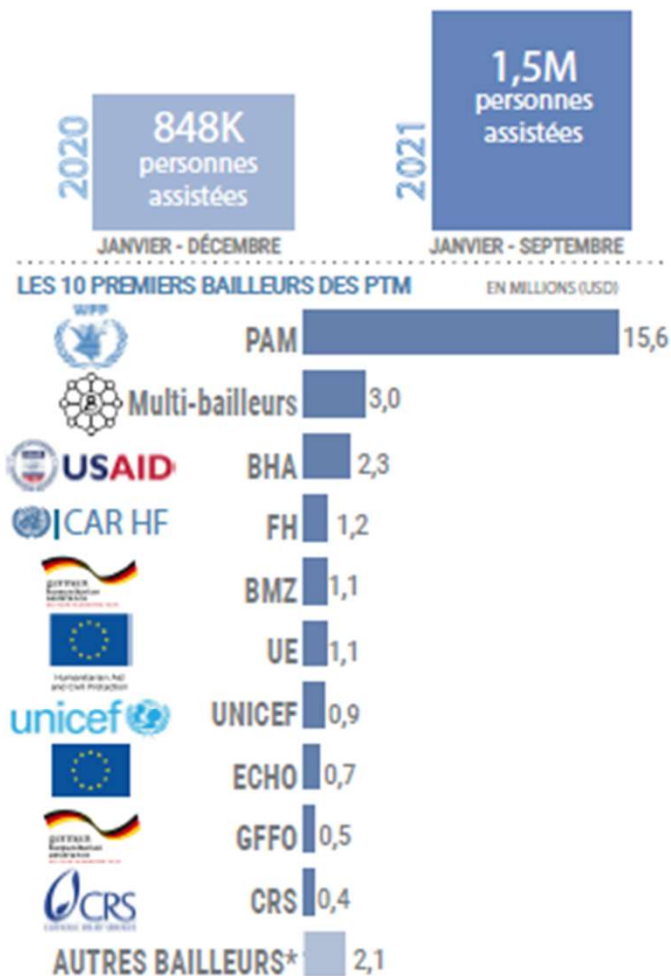
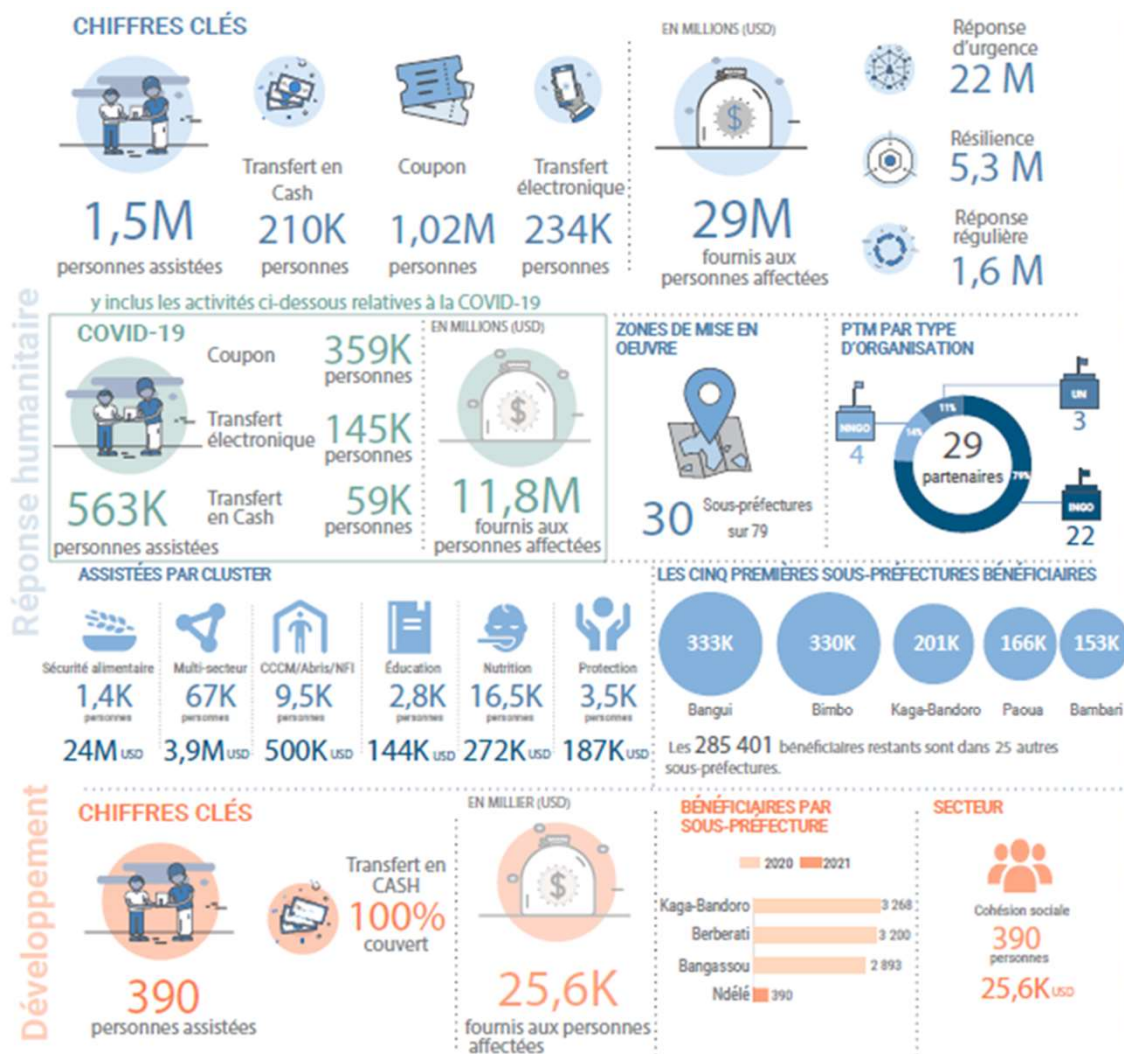
Mobilisation des ressources

- Engagement régulier des bailleurs par le **GT CASH** sur les réalisations, défis et opportunités
- Utilisation du **FH RCA** comme levier pour initier des programmes innovants (pilote UNCCS avec NRC)
- En 2022, adaptation de la grille d'étude des projets du **FH RCA** pour renforcer l'intégration des besoins, priorités et modalités préférées des bénéficiaires
- En 2022, engagement croissant avec acteurs des filets sociaux pour plaider, cibler et approcher de manière cohérente



Suivi et adaptation de la réponse

Le dashboard trimestriel



* : PLAN, Latter day saints charities, Fondation BII, KOICA, ASDI, Banque Mondiale, Caritas Norwag, IRC, SIDA RRM, PNUD, OXFAM, Hollande, FFP ELCA, NMFA, CICR

Suivi et adaptation de la réponse

Trois axes pour 2022

AAP : apprentissage permanent et adaptation de la réponse

- Mise en commun et analyse conjointe des résultats des PDM
- Etude collective des feedbacks collectés via les mécanismes de redevabilité collectifs pour les bénéficiaires de TM

Comprendre les usages des personnes et accompagner le changement

- Etude CoNUA avec GSMA et le GT CASH pour comprendre l'utilisation actuelle du *mobile money* et définir des actions pour sa mise à l'échelle

Suivre et accompagner la mise en œuvre de TM sectoriels

- Engagement constant des clusters pour comprendre le potentiel et les barrières pour des TM sectoriels et multisectoriels, selon les besoins & les zones